

Los accidentes laborales viales

D. Julio Laria del Vas
Director General
Instituto de Seguridad Vial

- **Accidentes *In Itínere***

Art. 115.2 a) Ley General de la Seguridad Social.

“Accidente que sufre el trabajador al ir o volver del lugar de trabajo”

TS - 1 de julio de 1954

REQUISITOS

- ✓ Requisito teleológico
- ✓ Requisito cronológico.
- ✓ Requisito topográfico.
- ✓ Requisito modal o mecánico.



- **Accidentes En Misión.**

Sufridos por el trabajador en el trayecto que tenga que realizar para el cumplimiento de la misión, así como el acaecido en el desempeño de la misma dentro de la jornada laboral.



- **Movilidad laboral.**

Movimiento geográfico y ocupacional de los trabajadores:

- Transformaciones de las sociedades.
- Desarrollo de infraestructuras de comunicación.
- Exigencia de flexibilidad geográfica del mercado de trabajo.
- Mayor capacidad de movilidad de los jóvenes empleados.
- Nuevas formas de vida familiar.



Jornada Internacional “Seguridad Vial en la Empresa”

- **Movilidad.**

“Hay que cuestionar el concepto de movilidad, mucha gente en lugar de cambiar de domicilio, va y viene diariamente, se ha cambiado la migración por la movilidad.

No ha disminuido la movilidad, pero ha cambiado de forma.”

“La movilidad es la sustancia, la esencia de la nueva vida urbana.”



- **Movilidad y empleabilidad.**

Las personas con una elevada movilidad geográfica por motivos laborales:

- Mayor predisposición a la movilidad para mejorar su carrera profesional.
- Para obtener un mejor empleo.

No movilidad = Peor acceso a los mejores empleos



• Efectos de la movilidad.

Estrés y pérdida de calidad de vida.

Transformaciones en Modelo Productivo:

- Alejamiento de la producción de los núcleos urbanos.
- Incremento del modelo de Servicios en detrimento del Industrial.

Transformaciones en la Organización del trabajo:

- Jornadas con horarios muy amplios.
- Exigencia de un nivel de atención muy alto o alto durante más de ½ jornada de trabajo.
- El ritmo de trabajo lo impone la demanda o los plazos de entrega.

- **Transformación en el Modelo Territorial:**

- Viviendas alejadas del lugar de trabajo.
- Largos y continuos desplazamientos.
- Dificultad para los traslados colectivos.
- Falta de planificación del desarrollo territorial (vivienda – medios de transporte – trabajo).



Jornada Internacional “Seguridad Vial en la Empresa”

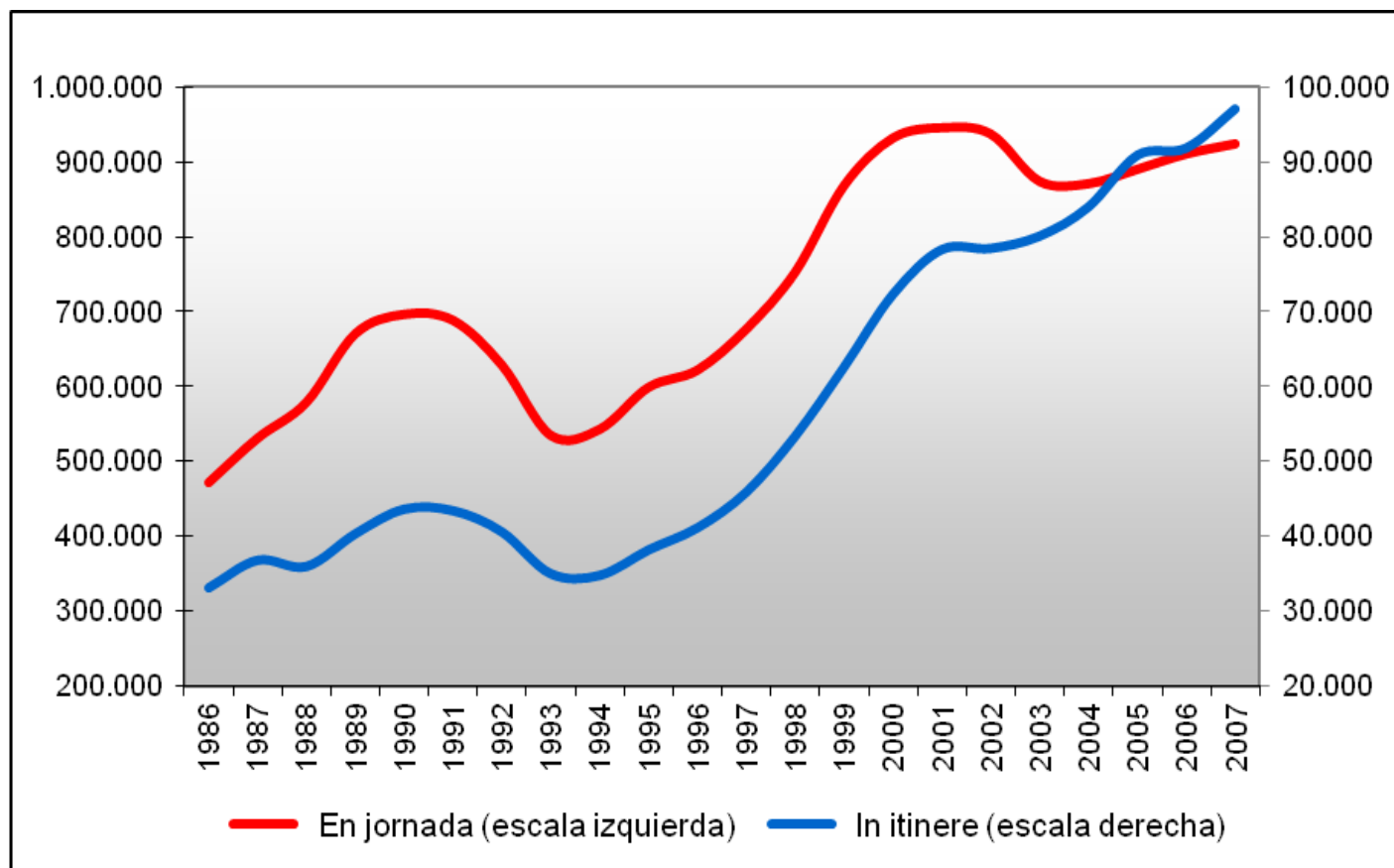
- **En resumen.**

- El trabajo condiciona la Seguridad Vial.
- Los accidentes *in itinere* son accidentes laborales.
- Las capacidades de la persona se ven condicionados por la fatiga y el estrés.



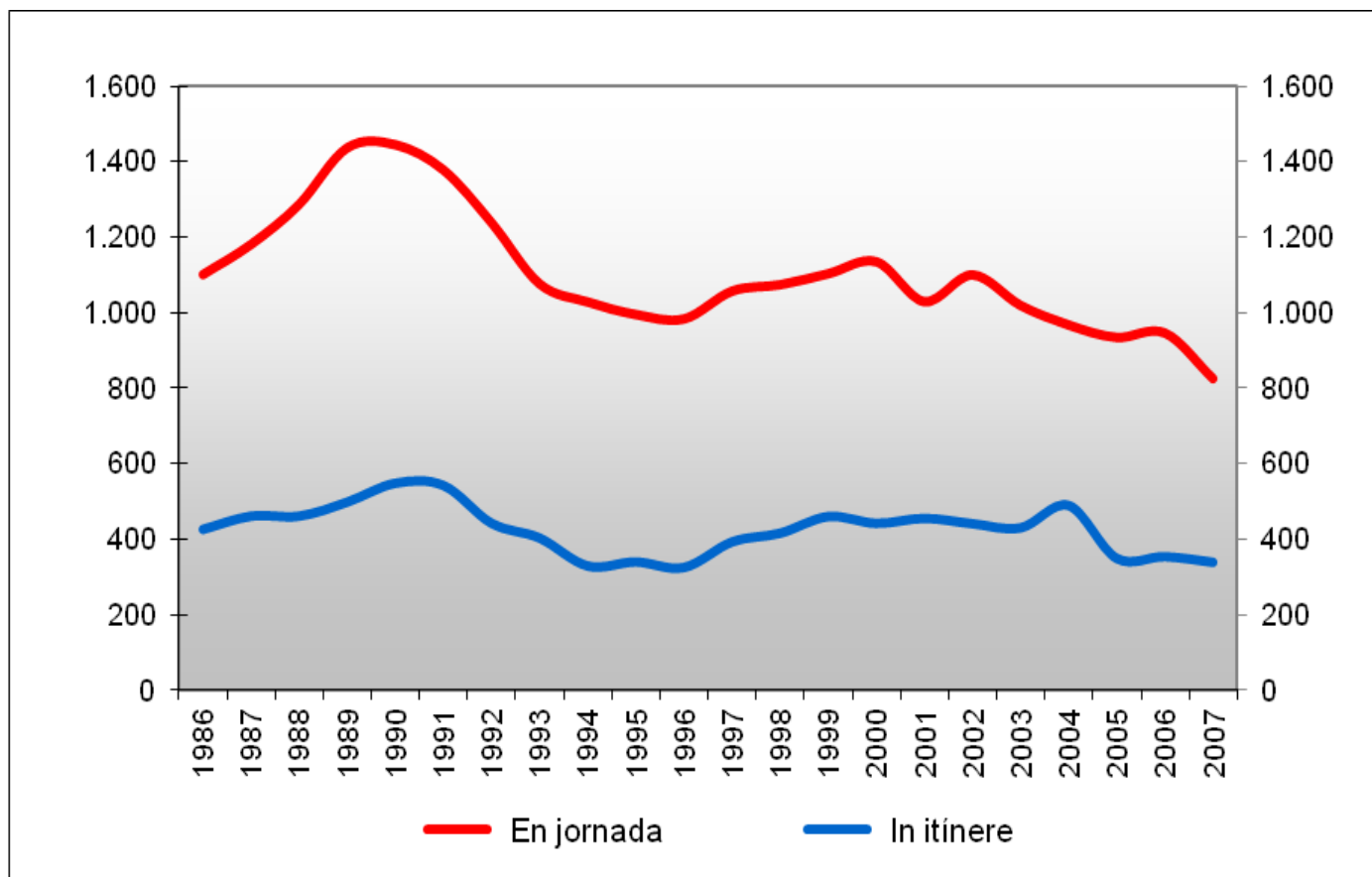
Jornada Internacional “Seguridad Vial en la Empresa”

- Evolución de los accidentes de trabajo en jornada e *in itinere* (España. 1986 – 2007) .



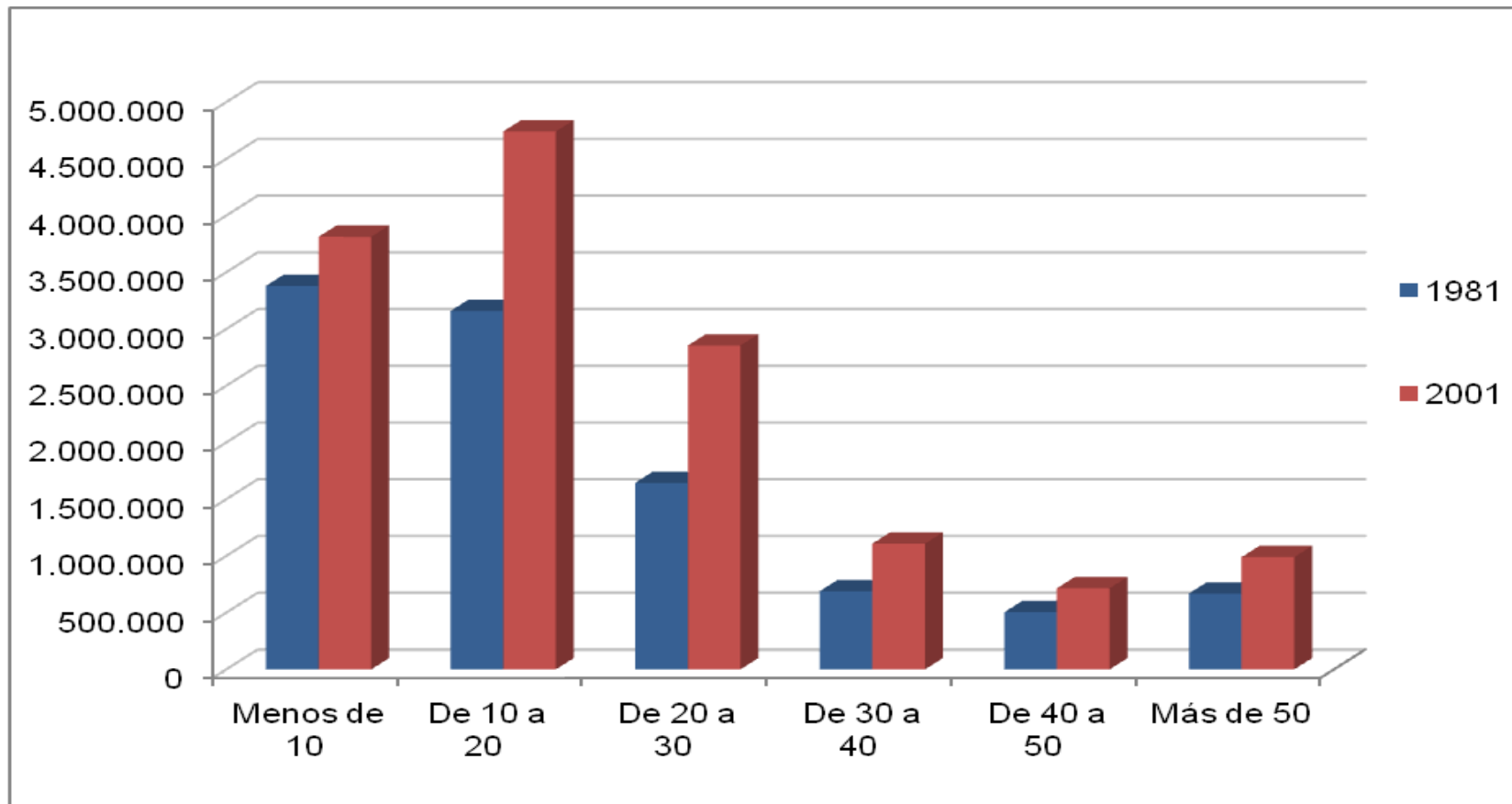
Jornada Internacional "Seguridad Vial en la Empresa"

- Evolución de los accidentes de trabajo mortales en jornada e *in itinere*. (España. 1986 – 2007)



Jornada Internacional "Seguridad Vial en la Empresa"

Desplazamientos.



Variación de los tiempos de desplazamiento por motivos profesionales en España.
En total de desplazamientos. 1981 - 2001

Jornada Internacional "Seguridad Vial en la Empresa"

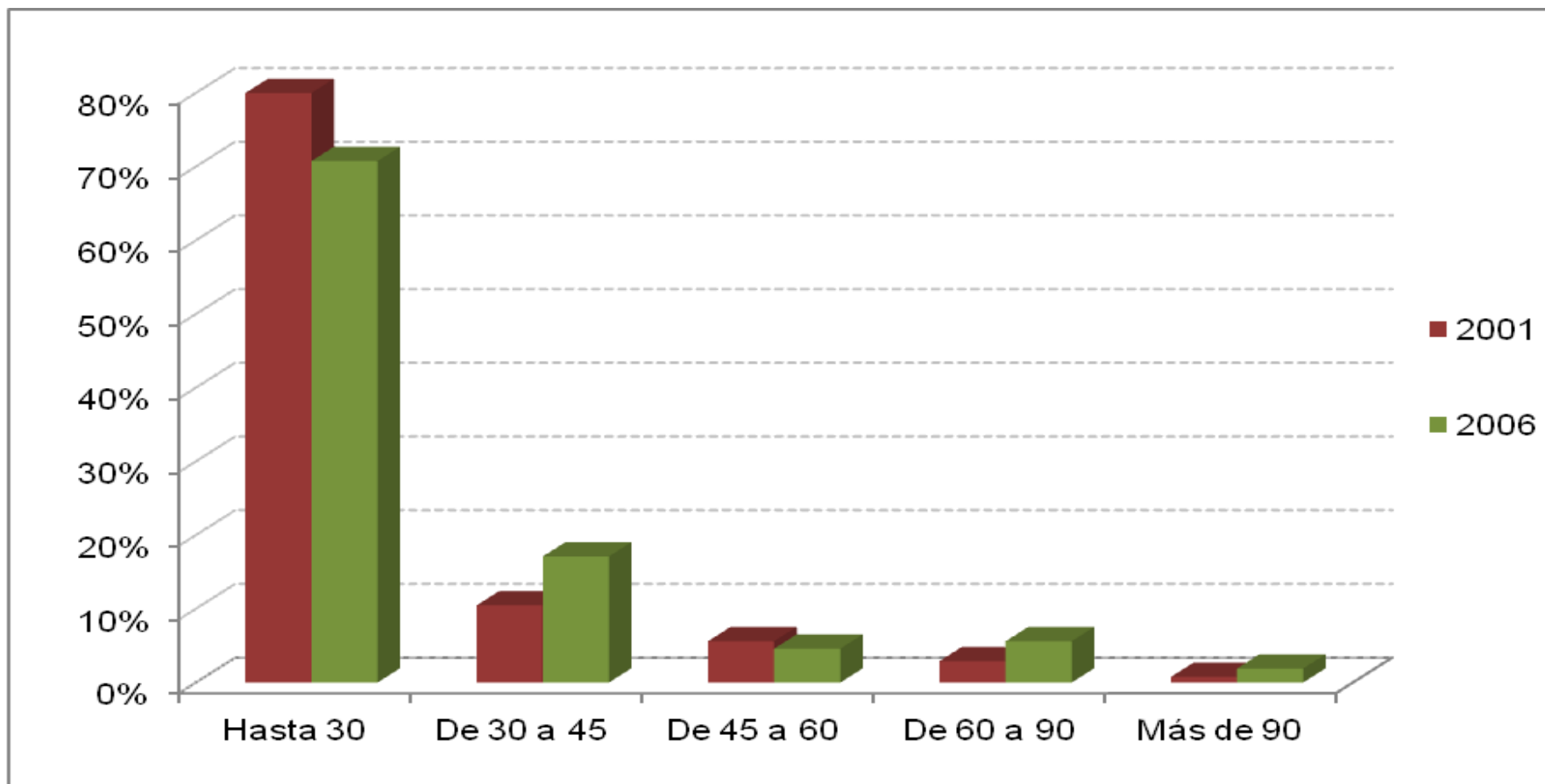
• Desplazamientos.

Evolución de la duración de los desplazamientos por motivos profesionales. 2001-2006

	INE 2001		Movilia 2006		Diferencia de porcentajes
	En número	En %	En número	En %	
Menos de 10 minutos	3.812.705	26,8%			
Menos de 15 minutos			6.656.097	37,4%	
De 10 a 20 minutos	4.741.071	33,3%			
De 20 a 30 minutos	2.854.135	20,1%			
De 15 a 30 minutos			5.955.695	33,4%	
Total hasta 30 minutos	11.407.911	80,2%	12.611.792	70,8%	-9,4%
De 30 a 45 minutos	1.490.631	10,5%	3.049.957	17,1%	6,6%
De 45 a 60 minutos	799.245	5,6%	820.640	4,6%	-1,0%
Entre 60 y 90 minutos	415.065	2,9%	999.357	5,6%	2,7%
Más de 90 minutos	108.133	0,8%	338.892	1,9%	1,1%
Total duración conocida	14.220.985	100,0%	17.820.638	100,0%	
No es aplicable	2.108.728				Aumento total
Total	16.329.713		17.820.638		9,1%

Jornada Internacional "Seguridad Vial en la Empresa"

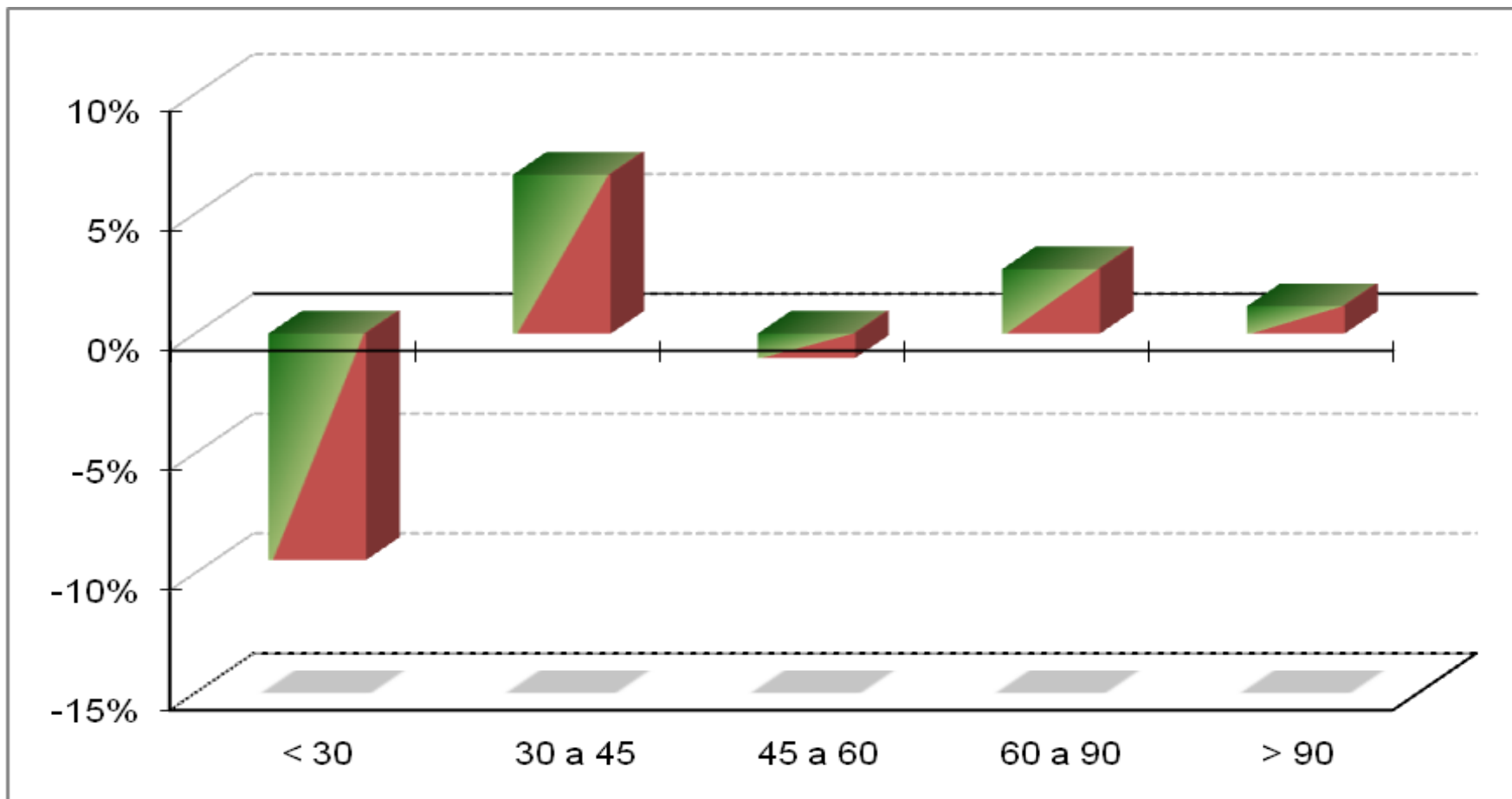
Desplazamientos.



Diferencia de los desplazamientos por motivos profesionales, en porcentaje. 2001 y 2006.
España

Jornada Internacional "Seguridad Vial en la Empresa"

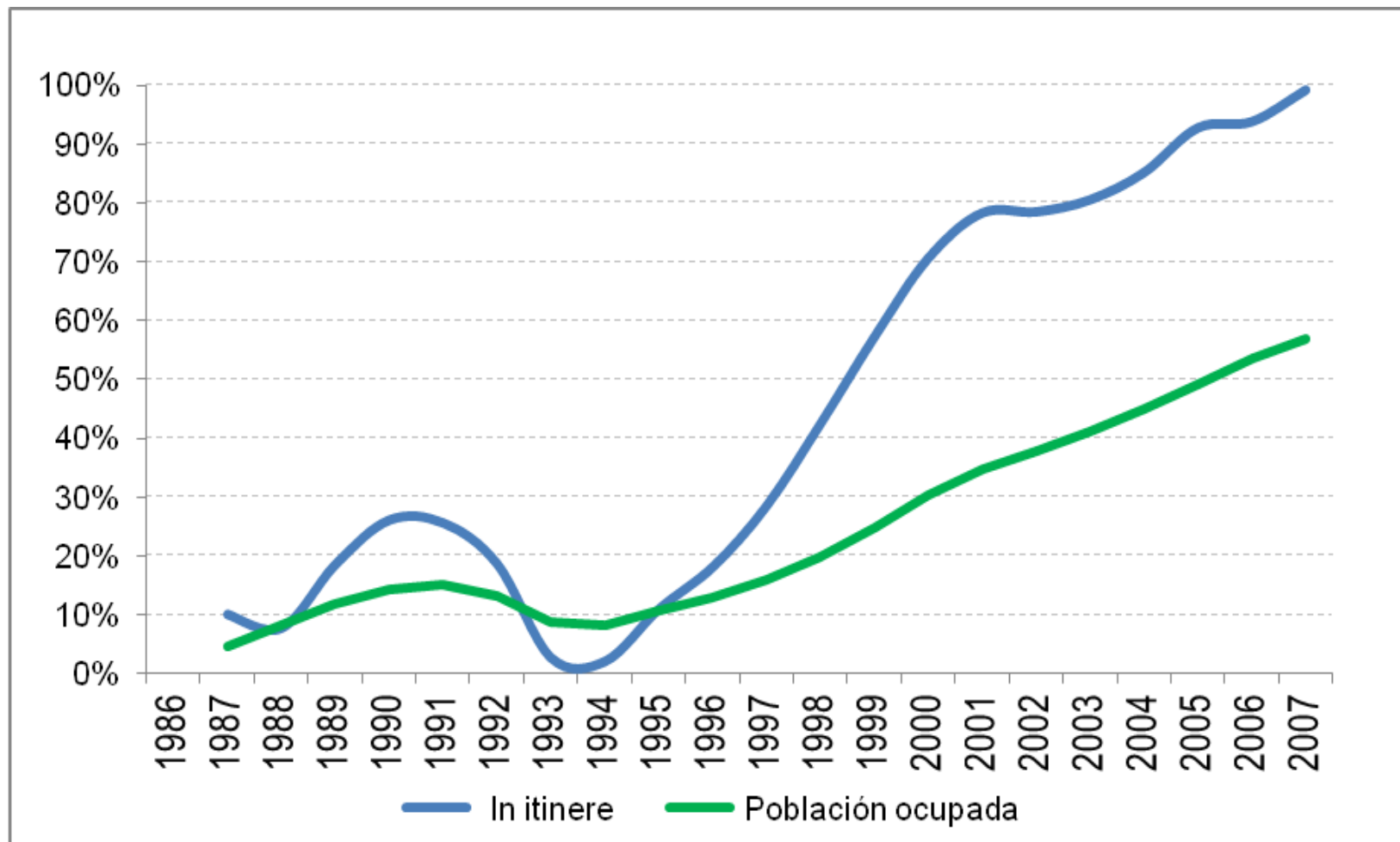
Desplazamientos.



Diferencia de la distribución de los tiempos de desplazamientos laborales. 2001 – 2006.
España.

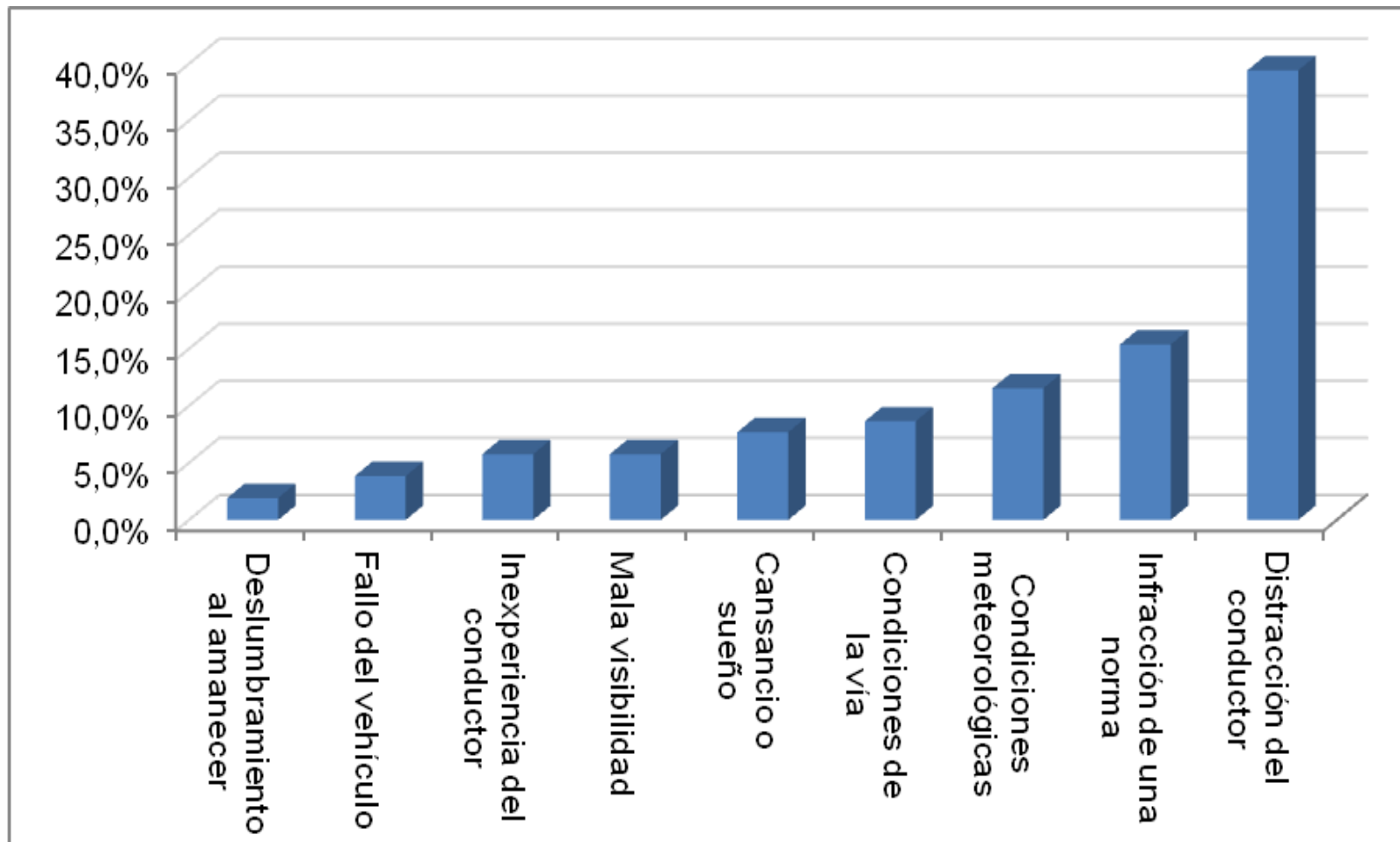
Jornada Internacional "Seguridad Vial en la Empresa"

● Población Ocupada vs Accidentes *In Itínere*.



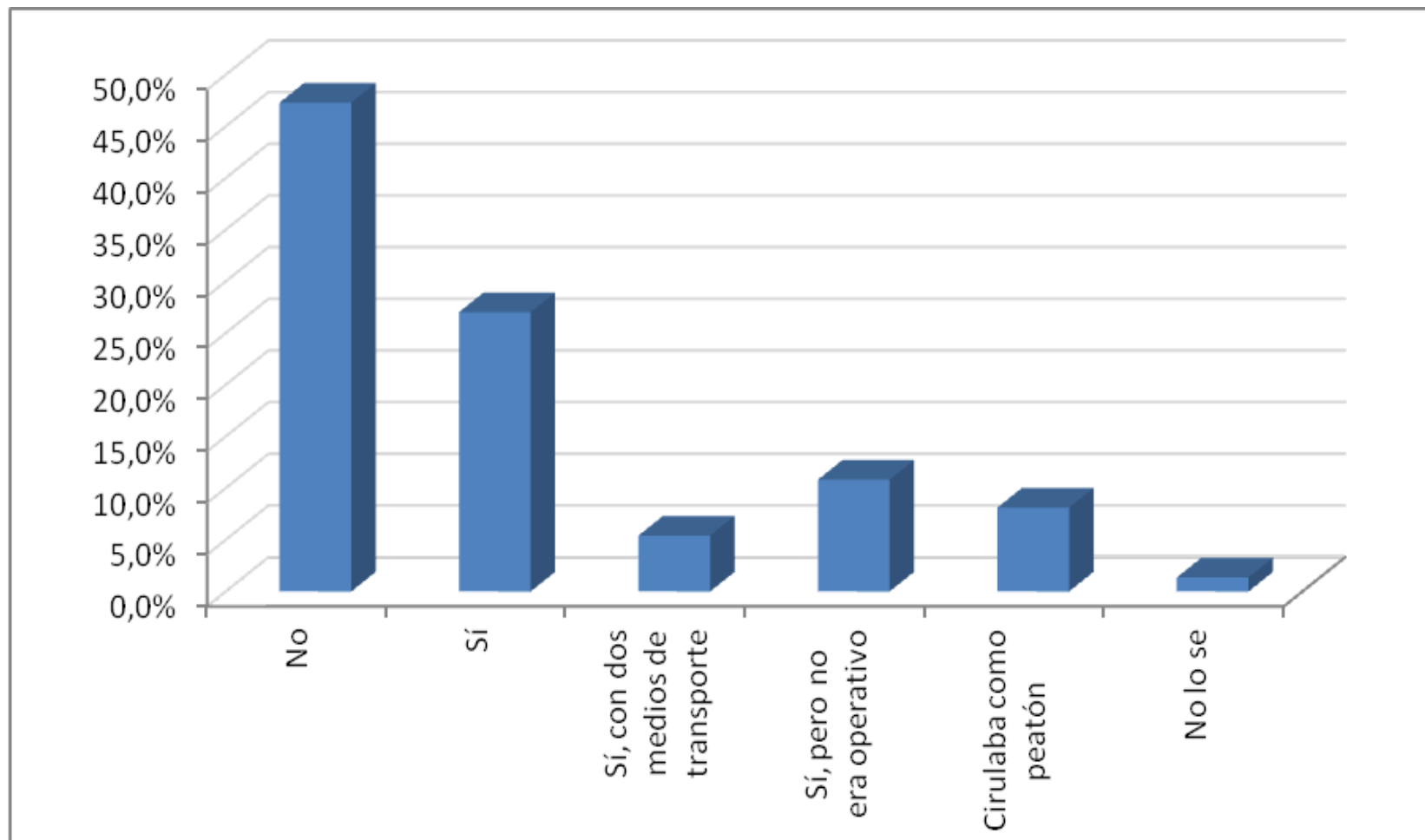
Jornada Internacional "Seguridad Vial en la Empresa"

- **Motivo del accidente.**



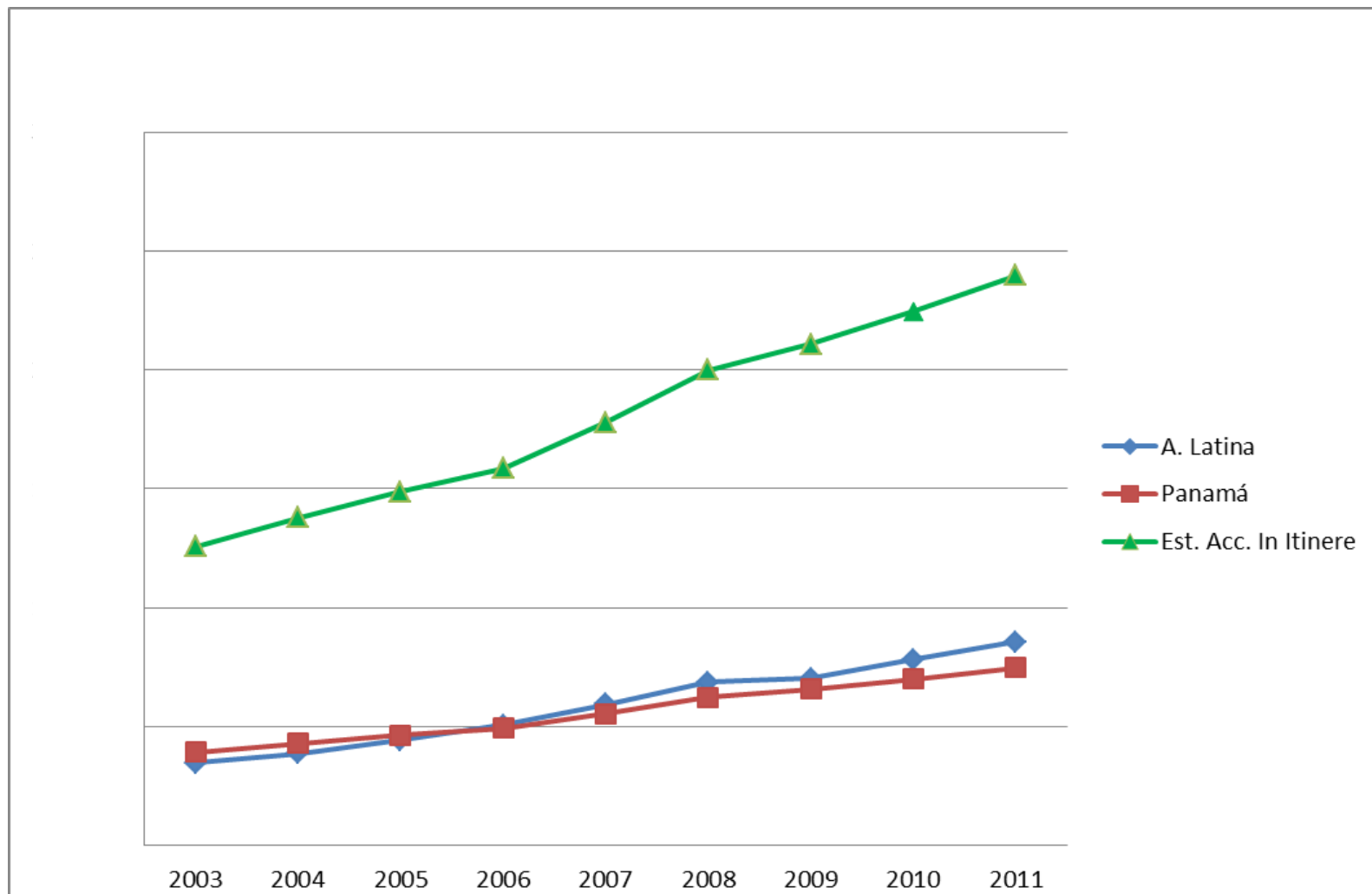
Jornada Internacional "Seguridad Vial en la Empresa"

Existencia Transporte Público.



Jornada Internacional "Seguridad Vial en la Empresa"

PIB América Latina - Panamá.



- **Propuestas para la Acción.**

Definición de la Seguridad Vial Laboral

- ✓ **Definir claramente el accidente vial laboral indicando que desplazamientos se incluyen, evitando definiciones diferentes en cada uno de los ámbitos; trabajo, tráfico, etc.**

Coordinación Institucional

- ✓ **Problema de competencias entre organismos de la administración central y/o regional.**
- ✓ **Coordinación en el control de la Legislación.**

Jornada Internacional “Seguridad Vial en la Empresa”

- **Propuestas para la Acción.**

Formación de Técnicos de Prevención

- ✓ Formación en prevención de riesgos viales de técnicos, inspectores y supervisores de riesgos laborales.

Elaboración de contenidos y recursos

- ✓ Guías de empresas (PYMES).
- ✓ Guía para trabajadores.
- ✓ Guía de evaluaciones internas.
- ✓ Guía de Selección de Vehículos seguros en flotas.
- ✓ Guía de evaluaciones externas.
- ✓ Guía de suministradores...

... en definitiva, “Un Plan”

Jornada Internacional “Seguridad Vial en la Empresa”

- **Propuestas para la Acción.**

Mejora de los Sistemas de Información

- ✓ **Conexión entre bases de datos (Tráfico, trabajo, transportes, seguros...)**

Promoción de Estudios e Investigaciones

- ✓ **Encuesta a empresas.**
- ✓ **Estudio por colectivos de conductores profesionales.**
- ✓ **Estudio en flotas o colectivos**
- ✓ **Estudio sobre R.S.C. y Seguridad Vial Laboral.**
- ✓ **Apoyo estable a la Investigación.**
- ✓ **Cálculo de costes de la accidentalidad (para la empresa, para el Gobierno Central, Regional y Local...).**

- **Propuestas para la Acción.**

Promoción de la acción voluntaria y el “marketing social” de la prevención vial laboral.

- ✓ **Flotas líderes.**
- ✓ **Programas de apoyo (incluidos incentivos) a nivel regional, local...**
- ✓ **Promoción de la ISO 39001...**
- ✓ **Creación de un foro de empresas para el intercambio de experiencias.**
- ✓ **Conferencia anual.**
- ✓ **Fomento de alianzas público-privadas.**

• Propuestas para la Acción.

Obtención de Sinergias con otras iniciativas

- ✓ Inclusión de la Seguridad Vial Laboral en los Planes Estratégicos.
- ✓ Incorporación en los Planes de Formación de los trabajadores.
- ✓ Incorporación en las negociaciones y convenios con los trabajadores.
- ✓ Incorporación en los Planes de Transporte al Trabajo.

Otras medidas

- ✓ Eliminar todas las exenciones al uso del cinturón de seguridad.
- ✓ Controlar y regular el uso del móvil “profesional”.

- **Resumen.**

- **Si queremos reducir las víctimas mortales de los accidentes de trabajo, la clave son los accidentes en la carretera. Los que suponen entre el 30% al 50% del total.**
- **Si queremos reducir los accidentes laborales de tráfico mortales, la clave son los desplazamientos *in itinere*.**
- **Si queremos continuar reduciendo las víctimas mortales de los accidentes de tráfico, uno de los colectivos clave son los trabajadores no profesionales.**

www.fundacionmapfre.org

www.seguridadvialenlaempresa.com