

GESTIÓN DE LA SEGURIDAD VIAL EN LA EMPRESA



Antecedentes



Gestión de la Seguridad Vial

- *Modelo de Seguridad*
- *Marco Normativo*
- *Estructura*
- *Mantenimiento de la flota*
- *Prevención*

Antecedentes

¿Quiénes somos?

Antecedentes



Antecedentes



Empresa líder en Panificación

Antecedentes



Empresa Líder en Panificación



Antecedentes



Empresa líder en Panificación



Fundada en 1945

Antecedentes



Empresa líder en Panificación



Fundada en 1945



127'000 Colaboradores



Nuestra presencia en el mundo

Hoy, Grupo Bimbo es una empresa global en panificación, con más de 127,000 colaboradores, operaciones en 19 países y una amplia base de activos.

Antecedentes



Empresa líder en Panificación



Fundada en 1945



127'000 Colaboradores



50'000 Vehículos

Antecedentes

Flotilla en México



Supervisión **2,118**



Eléctricos **186**



Reparto **26,461**



Grandes clientes **329**



Transportes **3,433**

TOTAL 32,527

Antecedentes

Conductores en México



Reparto **31689**



Transportes **996**

TOTAL 32,685



Antecedentes



Gestión de la Seguridad Vial

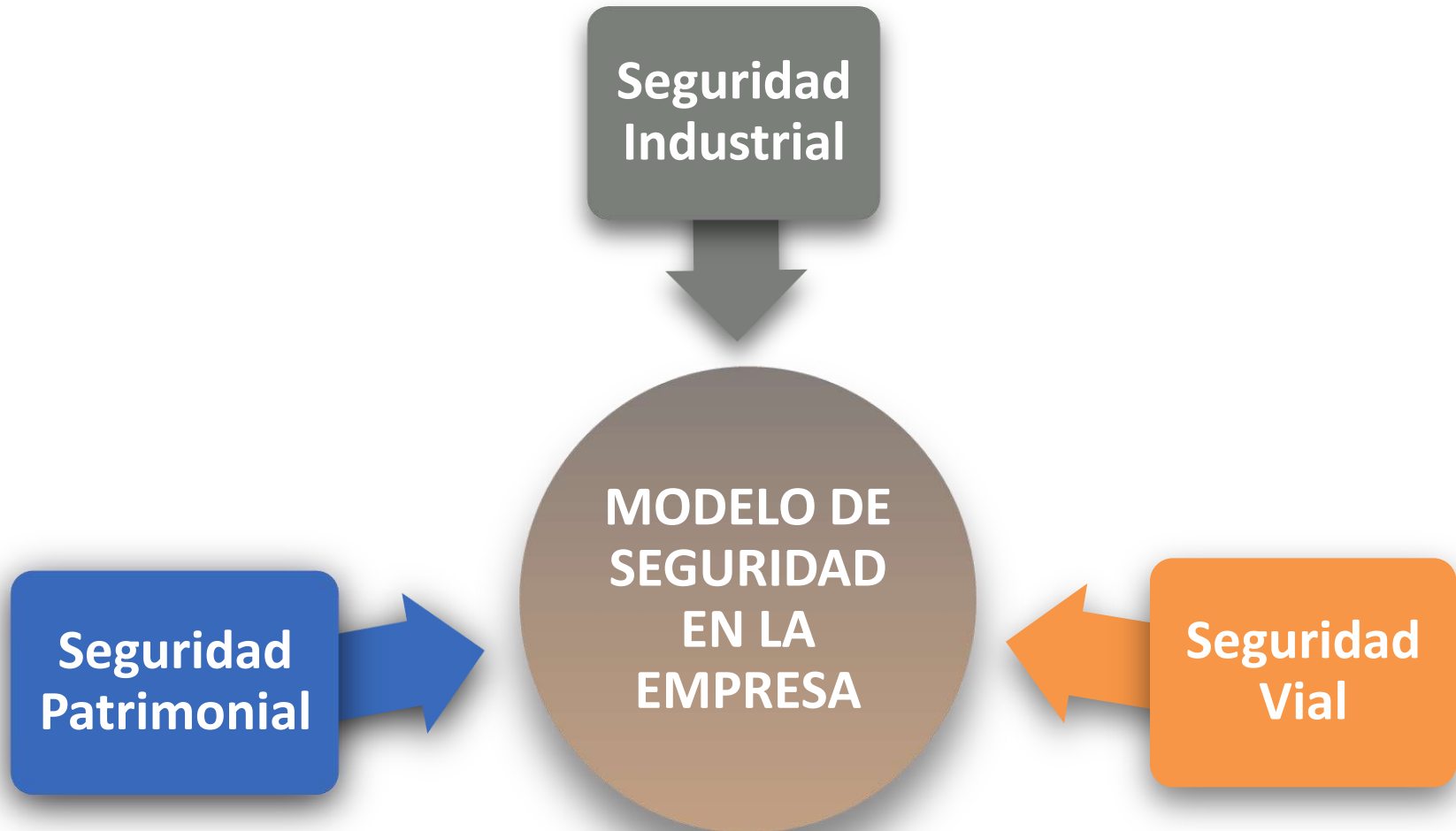
- *Modelo de Seguridad*
- *Marco Normativo*
- *Estructura*
- *Mantenimiento de la flota*
- *Prevención*

Gestión de la Seguridad Vial

- **Modelo de Seguridad**
- **Marco Normativo**
- **Estructura**
- **Mantenimiento de la flota**
- **Prevención**

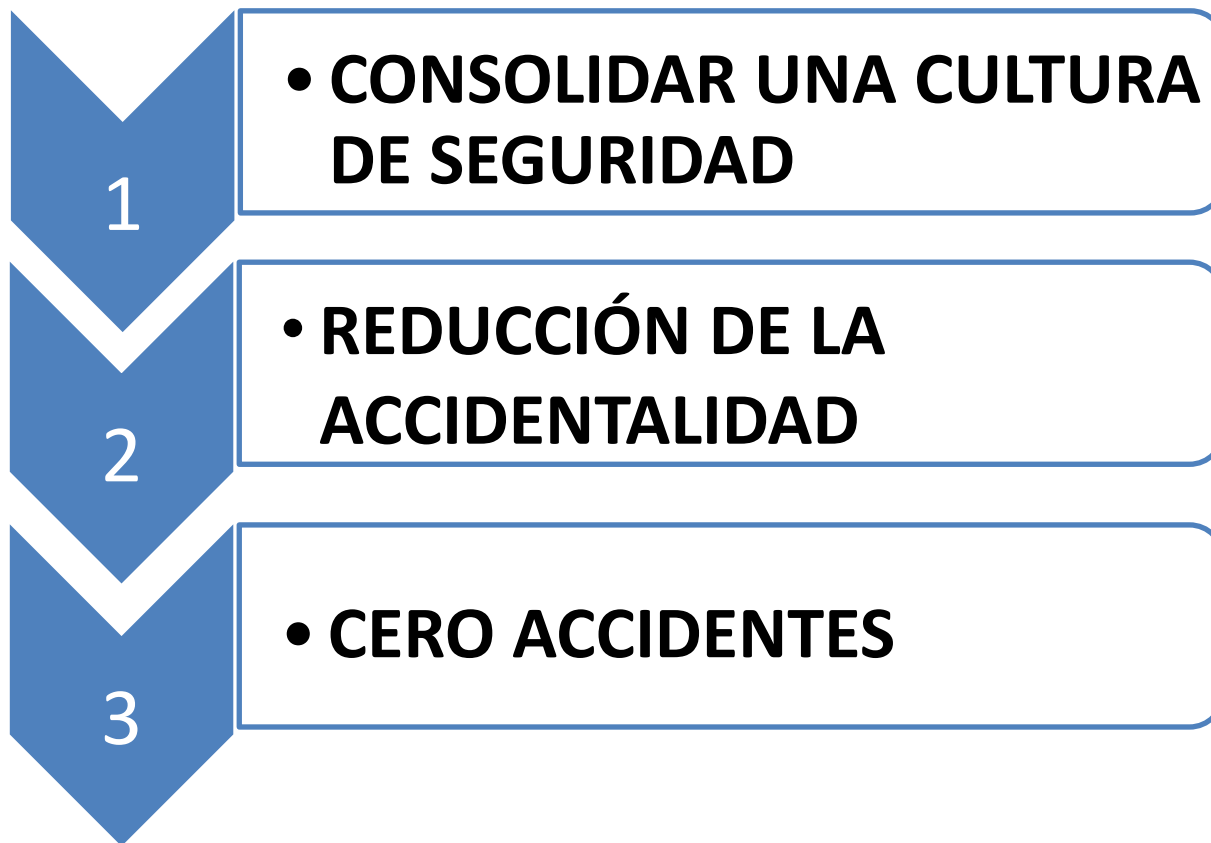
Gestión de la Seguridad Vial

- **Modelo de Seguridad**



Gestión de la Seguridad Vial

- **Modelo de Seguridad** → **Objetivos**



Gestión de la Seguridad Vial

- **Modelo de Seguridad**



Gestión de la Seguridad Vial

- Modelo de Seguridad



"Quiero invitarlos a reflexionar sobre la importancia que tiene el cumplir con las políticas de salud y seguridad, así como el eliminar conductas inseguras. Debemos asumir que es responsabilidad de cada uno de nosotros cuidar nuestra integridad física y la de nuestros compañeros."

Daniel Servitje,
Mensaje de fin de año a los colaboradores de Grupo Bimbo.

Gestión de la Seguridad Vial

- Modelo de Seguridad



Gestión de la Seguridad Vial

- **Modelo de Seguridad**
- **Marco Normativo**

Gestión de la Seguridad Vial

• Marco Normativo



- ✓ Selección de Conductores
- ✓ Examen de Conducción
- ✓ Taller del Conductor Profesional
- ✓ Reglamento de Manejo
- ✓ Comisión de Seguridad Vial
- ✓ Concurso Anual de Seguridad Vial

Gestión de la Seguridad Vial

• Marco Normativo

Están establecidos exámenes de conducción, teórico-prácticos, para seleccionar y contratar solo a aquellos candidatos con aptitud, actitud y experiencia para operar el tipo de vehículo de acuerdo al requerimiento.



✓ Selección de Conductores



Durante el examen de manejo se pone especial énfasis en la seriedad y seguridad en la conducción del vehículo.

Gestión de la Seguridad Vial

• Marco Normativo

✓ Selección de Conductores

- Las edades mínimas que deben tener los candidatos, para ser contratados son las siguientes:

Vendedores → Ciudad : 22 años
Carretera : 24 años

Transportistas → Ciudad : 28 años
Carretera : 30 años

- Si se trata de personal que pertenezca a la empresa, únicamente en vendedores de ciudad la edad mínima podrá reducirse un año.
- A los vendedores de carretera y transportistas no se les da ningún margen en la edad.
- Todo candidato que llegue a la etapa de contratación, deberá contar con su licencia vigente de chofer o licencia federal según sea el caso.

Gestión de la Seguridad Vial

• Marco Normativo

✓ Examen de Conducción

Dado que el objetivo del examen de conducción será seleccionar conductores responsables y competentes, es necesario realizar dicha evaluación con un alto grado de profesionalismo, bajo el estricto respeto de los siguientes puntos :

- La duración de la entrevista se estima como mínimo en 30 min.
- Por seguridad, antes de iniciar el examen, se le darán al examinado las instrucciones básicas de operación de la unidad (tipo de frenos, embrague, cambios de velocidades, luces, instrumentos de tablero, ajuste de espejos y asiento, etc.)
- La duración del examen en el vehículo se estima como mínimo 30 min en ciudad y 60 min en carretera.
- Los exámenes son individuales y no en grupo.
- Durante el examen se observa: actitud personal, seguridad en el manejo, respeto a las reglas de tránsito y operación.

Gestión de la Seguridad Vial

- **Marco Normativo** ✓ **Reglamento de Manejo**

	REGLAMENTO DE SEGURIDAD VIAL PARA CONDUCTORES	Octubre de 2011
---	---	-----------------

INDICE

I	OBJETIVOS DE LA COMISION DE SEGURIDAD VIAL (C.S.V.)
II	ESTRUCTURA DE LAS COMISIONES DE SEGURIDAD VIAL
III	FUNCIONES Y RESPONSABILIDADES DE LOS MIEMBROS DE LA C.S.V.
IV	ATENCIÓN, REPORTE Y CONTROL DE ACCIDENTES
V	JUNTAS DE LA COMISION DE SEGURIDAD VIAL
VI	NORMAS DE SEGURIDAD AL CONDUCIR Y BUEN USO DEL VEHÍCULO
VII	PROHIBICIONES, RECOMENDACIONES DE SEGURIDAD Y SANCIONES.
VIII	MEDIOS DE CONTROL
IX	DEFINICIONES
X	CLASIFICACION DE EVENTOS VIALES
XI	BASES PARA EL CONCURSO DE SEGURIDAD VIAL
XII	MANUAL DE DIFUSION

Gestión de la Seguridad Vial

• **Marco Normativo**

- Difusión del programa anual de **seguridad vial**.
- Prevención de accidentes.
- Análisis de accidentes.
- Historial de conductores.
- Participación.
- Reconocimiento.

✓ Comisiones de Seguridad Vial



Gestión de la Seguridad Vial

- **Marco Normativo** ✓ Comisiones de Seguridad Vial

VIDEO

Gestión de la Seguridad Vial

• Marco Normativo



Concurso Anual de Seguridad Vial



- Concurso de seguridad vial.
- Eventos de premiación.
- Reconocimiento por (1, 5, 10, etc.) años consecutivos sin accidentes.



Gestión de la Seguridad Vial

• Marco Normativo

✓ Concurso Anual de Seguridad Vial



José Luis Piedra de la Llave



Juan Alfonso Valverde Bojórquez

Reconocimientos
por años de
Conducción Segura



Gestión de la Seguridad Vial

- **Marco Normativo** ✓ Concurso Anual de Seguridad Vial.



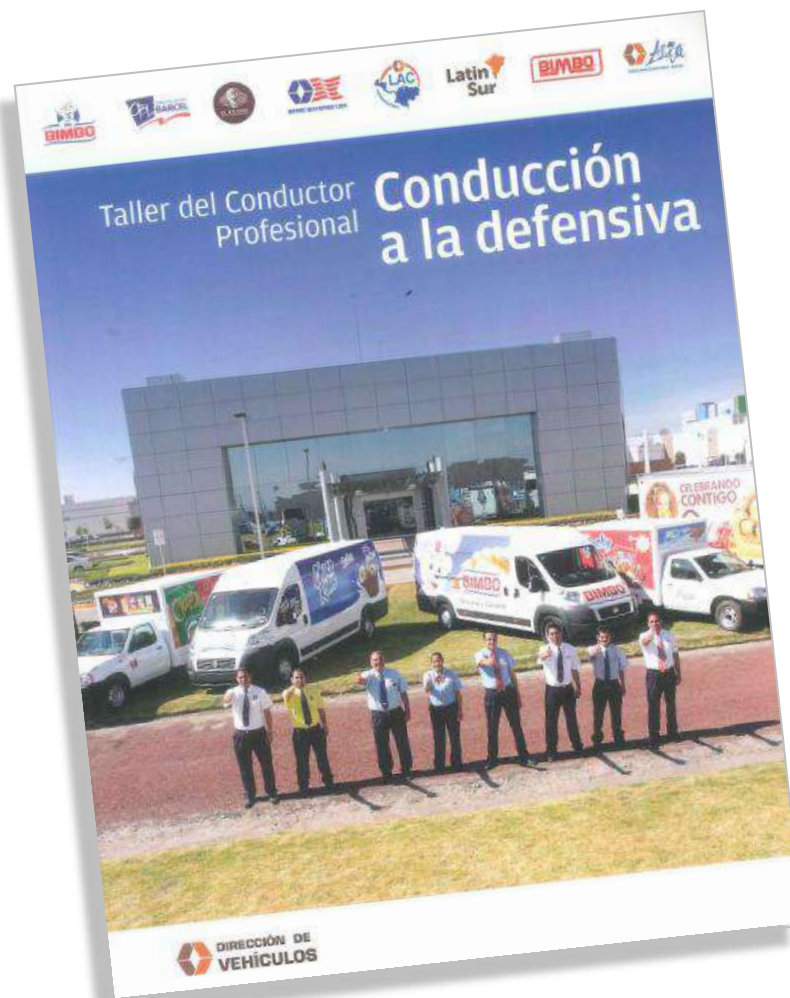
Gestión de la Seguridad Vial

- **Marco Normativo** ✓ Concurso Anual de Seguridad Vial



Gestión de la Seguridad Vial

- **Marco Normativo** ✓ Taller del Conductor Profesional



Gestión de la Seguridad Vial

• **Marco Normativo**

✓ Taller del Conductor Profesional

Temas:

- Elementos que determinan la seguridad vial.
- Cuidado y mantenimiento del vehículo.
- Manejo preventivo.
- El conductor profesional, la empresa y la sociedad.
- Procesos y procedimientos internos.



Gestión de la Seguridad Vial

- **Modelo de Seguridad**
- **Marco Normativo**
- **Estructura**

Gestión de la Seguridad Vial

• Estructura



- Se cuenta con un equipo Gerencial dedicado, siendo la Seguridad Vial una de sus responsabilidades fundamentales.

- La principal fortaleza consiste en un equipo de profesionales que soportan el área de Vehículos.



Gestión de la Seguridad Vial

- **Estructura**

- Una figura clave para logro de este objetivo es el Supervisor de Vehículos.



Gestión de la Seguridad Vial

• Estructura

✓ SUPERVISOR DE VEHICULOS

SELECCIÓN

ATENCIÓN DE
ACCIDENTES

COORDINACIÓN
DE LAS CSV

ENLACE Y
COMUNICACIÓN
CON EL ÁREA
COMERCIAL



CONTROL

MANTENIMIENTO
DE FLOTA

CAPACITACIÓN
FORMACIÓN
FILOSOFÍA

PREVENCIÓN

Gestión de la Seguridad Vial

• Estructura

✓ SUPERVISOR DE VEHICULOS

Seguimiento a:

- Estadísticas de Seguridad Vial.
- Exámenes Médicos.
- Documentación y pago de Derechos.



Supervisiones Sistemáticas:

- Al mantenimiento.
- A vehículos en ruta.
- A la conducción abordo.
- A la conducción no abordo.
- Sistema de rastreo satelital.

Gestión de la Seguridad Vial

• Estructura

✓ SUPERVISOR DE VEHICULOS

Seguimiento a:

- Conferencias de seguridad vial.
- Programas y campañas.
- Comunicación mensual.



- Apoyo en campañas a autoridades locales y federales.

¿Sabías que...
Las distracciones físicas y mentales son causa de un gran número de accidentes viales, entre ellos los Alcances?
De hecho, este tipo de percances representan la principal causa de accidentabilidad en nuestra Región y también la más costosa con una aportación del 36 % al gasto total.
De manera que te invitamos a no caer en errores como los siguientes:

- NO COMER
- NO MANIPULAR LA HAND HELD
- Y MUCHO MENOS LLAMAR POR TELEFONO AL CONDUCIR.

ya que podemos sufrir accidentes tan graves como este donde falleció una joven por ir hablando por el celular.

¡Te recordamos que en nuestra Empresa está estrictamente prohibido caer en este tipo de negligencias!

¡ni unomás!

HAGAMOS DE NUESTRA EMPRESA...
¡UN LUGAR EXTRAORDINARIO PARA TRABAJAR!

GRUPO BIMBO ¡Comprometidos con tu seguridad!...

¡ESTACIONATE CORRECTAMENTE!
Respecta los lugares y rampas para personas con capacidades diferentes

Deja Libres... los pasos peatonales

No te estaciones... frente a las cocheras

GRUPO BIMBO

**DE TU SEGURIDAD Y LA DE LOS DEMÁS
TÚ ERES EL RESPONSABLE**

EN ESTA TEMPORADA VACACIONAL...
**MANEJAS
O
LLAMAS**

GRUPO BIMBO

Gestión de la Seguridad Vial

- **Modelo de Seguridad**
- **Marco Normativo**
- **Estructura**
- **Mantenimiento de la flota**

Gestión de la Seguridad Vial

• **Mantenimiento de la flota**

- Se cuenta con talleres, equipos y personal especializado para el mantenimiento.



- Mecánica
- Hojalatería y Pintura
- Rotulación



- Sistemas de Control.
- Departamento de Estudios Técnicos.



Gestión de la Seguridad Vial

- **Modelo de Seguridad**
- **Marco Normativo**
- **Estructura**
- **Mantenimiento de la flota**
- **Prevención**

Gestión de la Seguridad Vial

• Prevención

CAPITULO 1.- Fundamentos:

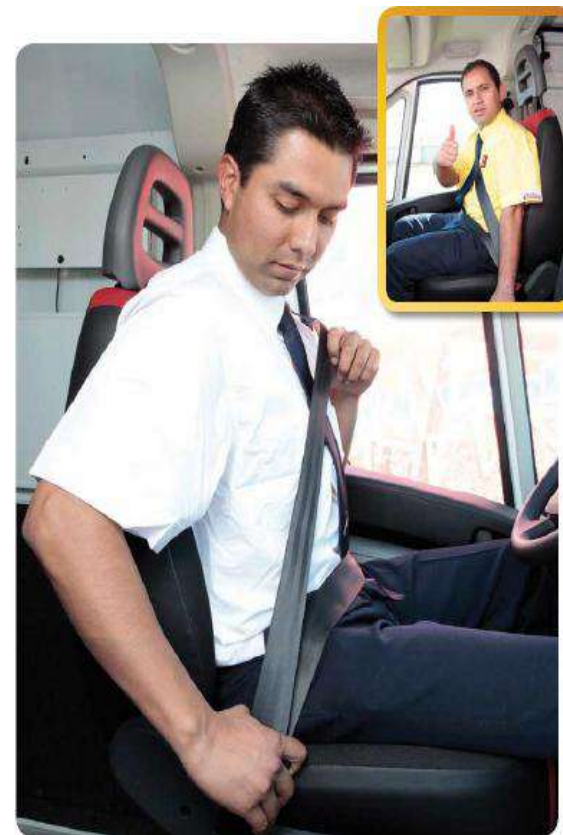
- Los conductores no defensivos.
- Definición de conducción a la defensiva .
- Principios de prevención.
- ¿Conducción defensiva y manejo seguro?
- Principios para evitar accidentes viales.
- ¿Cómo afecta mi actitud en la conducción?



PRECAUCIÓN, PERICIA Y CORTESÍA



Conducción a la defensiva

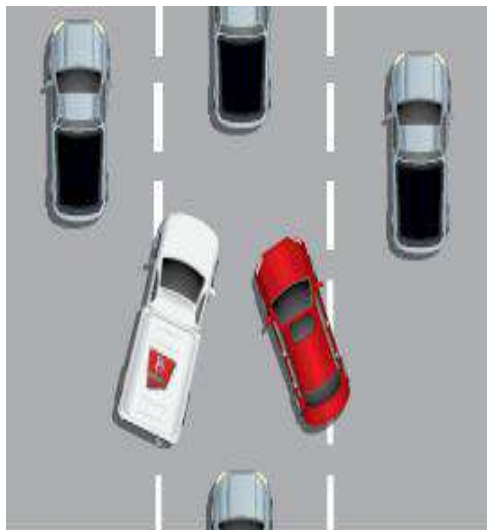


Gestión de la Seguridad Vial

• Prevención

CAPITULO 2.- La identificación de riesgos:

- Condiciones psico-físicas del conductor.
- Ver vs observar.
- Identificación de riesgos.
- Técnica para colocación correcta de espejos.
- Distractores (celular y hand held)
- Impacto de la condición física y mental.



Conducción a la defensiva



Gestión de la Seguridad Vial

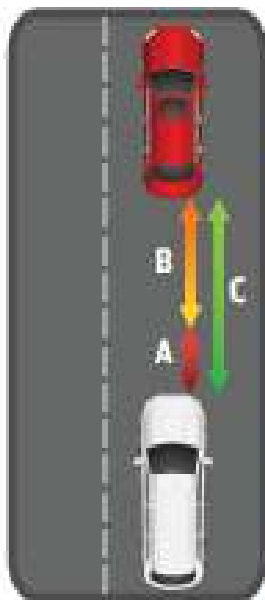
• Prevención

CAPITULO 3.- Comportamientos de riesgo en la conducción:

- Velocidad inadecuada.
- Violaciones al derecho de paso.
- Giros incorrectos.
- Seguir demasiado cerca a otro vehículo.
- Rebasar ó pasar incorrectamente.

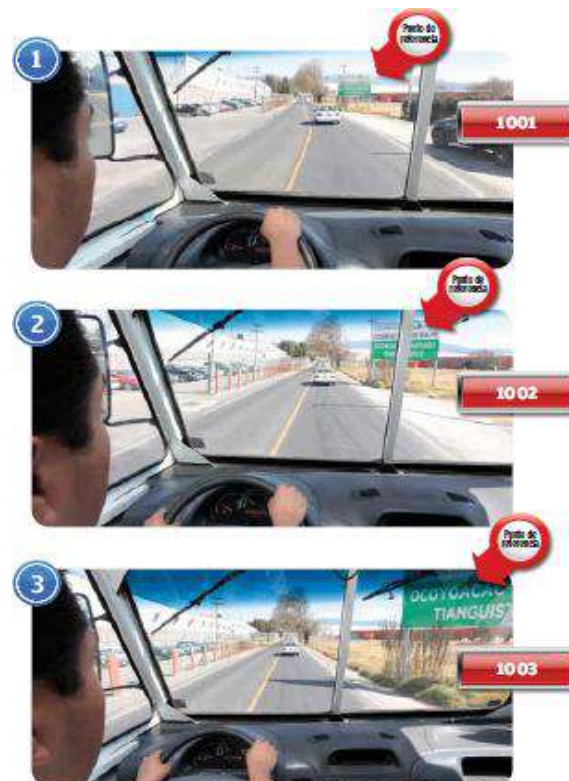


A: Distancia de reacción
B: Distancia de frenado
C: Distancia de detención



km / hr	Distancia de detención en mts.	
	pav. seco	pav. húmedo
40	18	24
60	36	54
80	60	98
100	140	201
120	188	279
140	243	373

Conducción a la defensiva



Regla de los 3 segundos o más, para lograr una distancia apropiada entre vehículos

Gestión de la Seguridad Vial

• Prevención

CAPITULO 4.- Dispositivos de seguridad en vehículos:

- Inspección del vehículo.
- Uso del cinturón de seguridad.



Conducción a la defensiva

Para obtener la máxima protección, realice los siguientes controles antes de encender el motor de su vehículo:



Asegúrese de que todos los ocupantes del vehículo tengan puesto el cinturón de seguridad.



Asegúrese de usar los dos cinturones: el que cruza su hombro y el que cruza su cintura.



Asegúrese de que todas las puertas estén cerradas y con el seguro puesto.



Asegúrese de que los respaldos estén derechos y los apoya-cabeza estén ajustados correctamente.



Asegúrese de que no haya objetos sueltos en el vehículo que puedan lastimar a alguien en caso de un choque o parada repentina.



Gestión de la Seguridad Vial

• Prevención

CAPITULO 5.- Reflexiones sobre mi actitud en la conducción:

- Evaluación: Conducción a la defensiva.



Conducción a la defensiva

Conviértete en un
Experto Conductor Defensivo

RECUERDA

- ✓ Tú eres la única persona que puede controlar tu comportamiento detrás del volante
- ✓ Tú debes tomar tus propias decisiones y no ceder el control de tu vehículo a otros conductores o a emociones casuales.
- ✓ A pesar de que hay condiciones al conducir que tú no puedes controlar (la luz, el tiempo, la carretera, el tránsito y los demás conductores), tú sí puedes controlar tus acciones y cómo manejarlas.
- ✓ Por cada decisión que tomas, hay consecuencias. La consecuencia de la decisión de conducir con precaución es llegar a salvo a destino.
- ✓ Las consecuencias de la decisión de conducir sin precaución puede ir desde una infracción de tránsito hasta serios daños, un choque o hasta una fatalidad.



Gestión de la Seguridad Vial

• Prevención

CAPITULO 6.- Evaluando tu conocimiento como conductor defensivo:

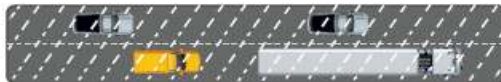
- Evaluación; conducción a la defensiva.
- Hábitos de conducción defensiva.

Ejercicio

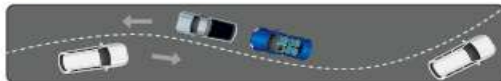
1 Un auto va siguiendo a una camioneta de carga, ambos conducen en una carretera de doble sentido con rectas prolongadas y algunas curvas ligeras. ¿Cuál sería la distancia óptima en segundos entre los vehículos?: _____



2 Un auto va en una autopista siguiendo a un tráiler con lluvia, piso mojado y por la tarde-noche, oscureciendo. ¿Cuál sería la distancia óptima en segundos entre los vehículos?: _____



3 Dos autos van en una vía de doble circulación con curvas pronunciadas y constantes. ¿Cuál sería la distancia óptima en segundos entre los vehículos?: _____



4 Un auto va en una vía urbana de 3 carriles, teóricamente de alta velocidad, sin embargo, esta mañana parece algo congestionada y la velocidad promedio en los últimos 30 minutos ha sido de 30 a 20 km/h, lo que provoca constantes cambios de carril por parte de los desesperados conductores. ¿Cuál sería la distancia óptima en segundos entre los vehículos?: _____



Conducción a la defensiva

- 1 Conducir defensivamente implica conducir para salvar vidas, tiempo y dinero a pesar de las _____ del entorno donde conducimos y de las _____ de otros conductores.
 - a. Tiempo; vehículo
 - b. Condiciones; acciones
 - c. Acciones; condiciones
 - d. Ninguna de las respuestas mencionadas
- 2 Un choque que pudo evitarse es aquel en que el conductor no hizo todo lo _____ para evitarlo.
 - a. Posible
 - b. Dentro de sus posibilidades
 - c. Razonable
 - d. Ninguna de las respuestas mencionadas
- 3 Los beneficios de usar los sistemas de seguridad apropiados para pasajeros, adultos y niños incluyen _____.
 - a. Reducir el riesgo de heridas fatales
 - b. Mantener conscientes a los ocupantes del vehículo
 - c. Reducir en un 50% el riesgo de cualquier tipo de daños
 - d. Todas las respuestas mencionadas
- 4 Los tres pasos de la fórmula IEA para evitar un choque son: _____.
 - a. Identificar, entender, actuar
 - b. Analizar, decidir, reaccionar
 - c. Prevenir, evitar, comprender
 - d. Ninguna de las respuestas mencionadas

Jornada Internacional "Seguridad Vial en la Empresa"



¡GRACIAS!

