

# PLAN MOVILIDAD SEGURA Y SOSTENIBILIDAD

## La experiencia en los servicios de medio ambiente en EMULSA

**Sonia Iglesias:** Jefa Sistema de Gestión Integrado

**Alfonso Baragaño:** Responsable de Control de Gestión

## EL MUNICIPIO DE GIJÓN

**181,7 km<sup>2</sup> de superficie**

**274.000 habitantes**

**El casco urbano ocupa una superficie de 14 km<sup>2</sup> (7,6%) y concentra al 90% de la población**

**Presupuesto de 38 millones €**

**640 operarios**

**260 vehículos**

**16 locales de trabajo**



## ACTIVIDADES DE LA EMPRESA MUNICIPAL DE SERVICIOS DE MEDIO AMBIENTE URBANO DE GIJÓN (EMULSA)

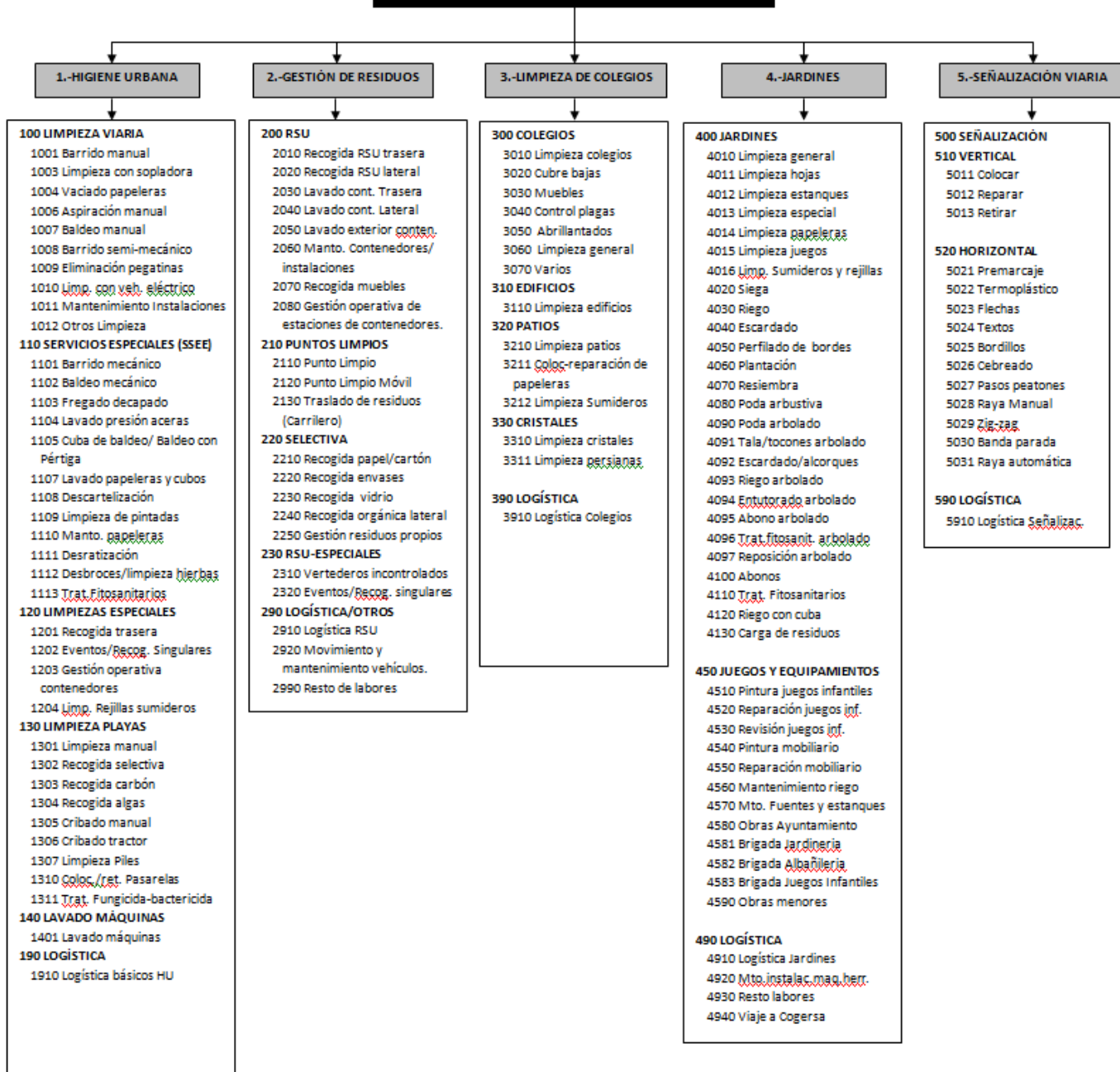
- **Higiene urbana** del municipio de Gijón y la **gestión integral de los residuos sólidos urbanos**, así como la regulación de la forma de prestar estos servicios y las disposiciones que son de obligado cumplimiento para toda la ciudadanía.
- **Limpieza de colegios y edificios públicos** establecidos en el Concejo.
- **Mantenimiento y conservación de los parques, jardines** y zonas verdes urbanas.
- **Señalización** vial vertical y horizontal y su mantenimiento.

Para ello se establecen los siguientes servicios corporativos: planificación y control, económico y financiero, recursos humanos, asesoría legal y jurídica, almacén y taller de mantenimiento.

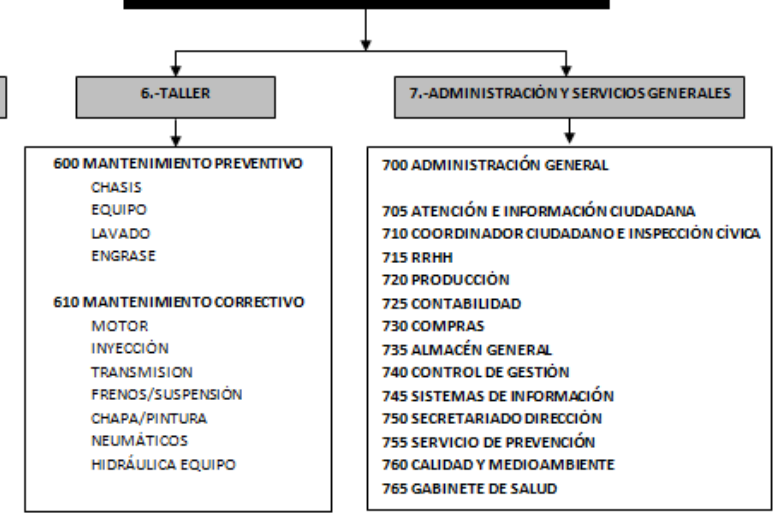




## MAPA SERVICIOS OPERATIVOS EMULSA



## MAPA SERVICIOS CORPORATIVOS EMULSA



**EMULSA: RECURSOS HUMANOS**

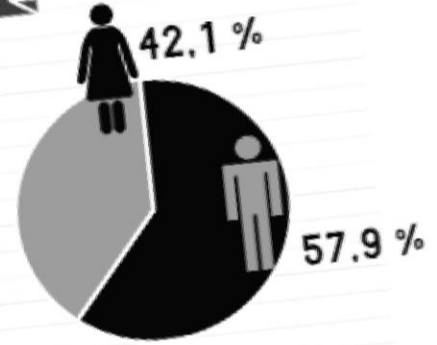
La plantilla media de EMULSA durante 2017 fue de

**642 personas**



Higiene urbana	207 empleados
Gestión de residuos	86 empleados
Limpieza de colegios	121 empleados
Parques y jardines	169 empleados
Señalización vial	9 empleados
Taller, administración y servicios generales	50 empleados

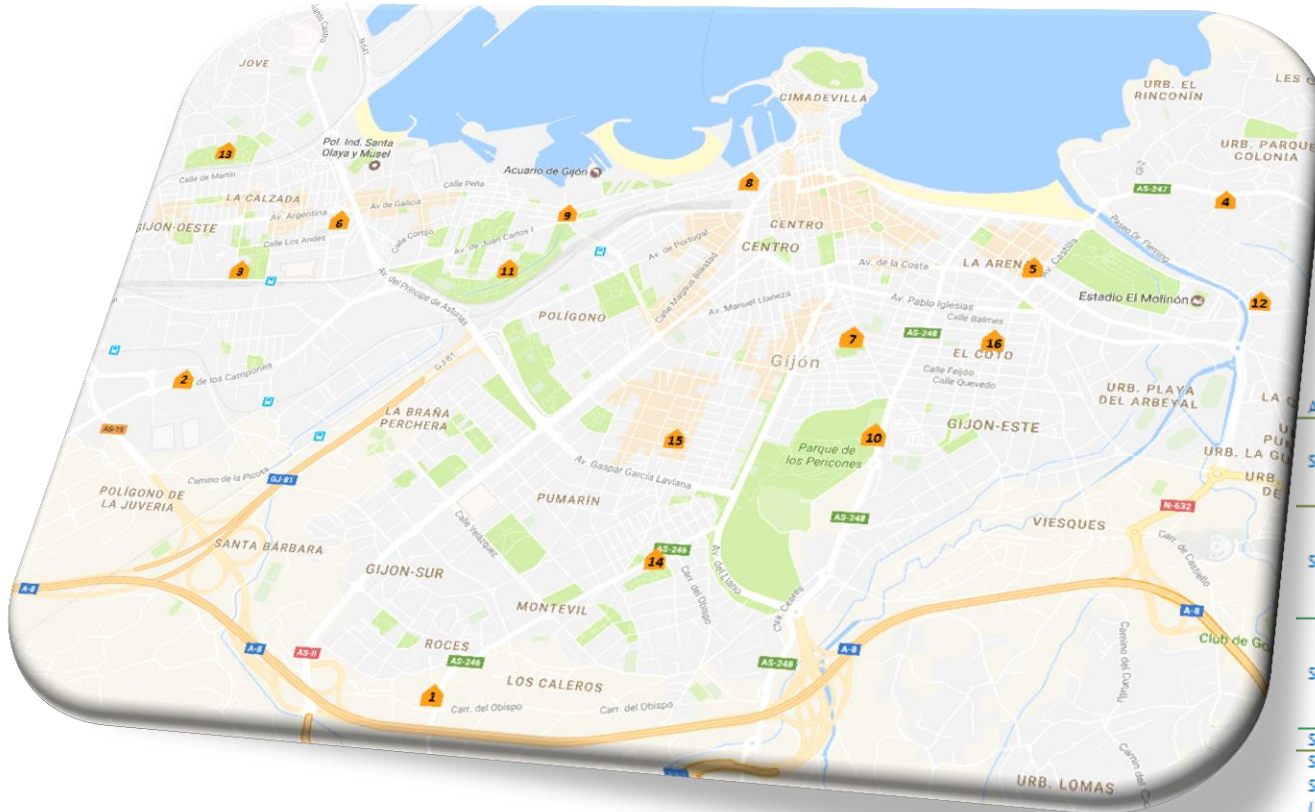
**Plantilla**



**Presencia Mujeres**

En Consejo Administración	10%
En puestos directivos y de responsabilidad	50%
En puestos cualificados	15%

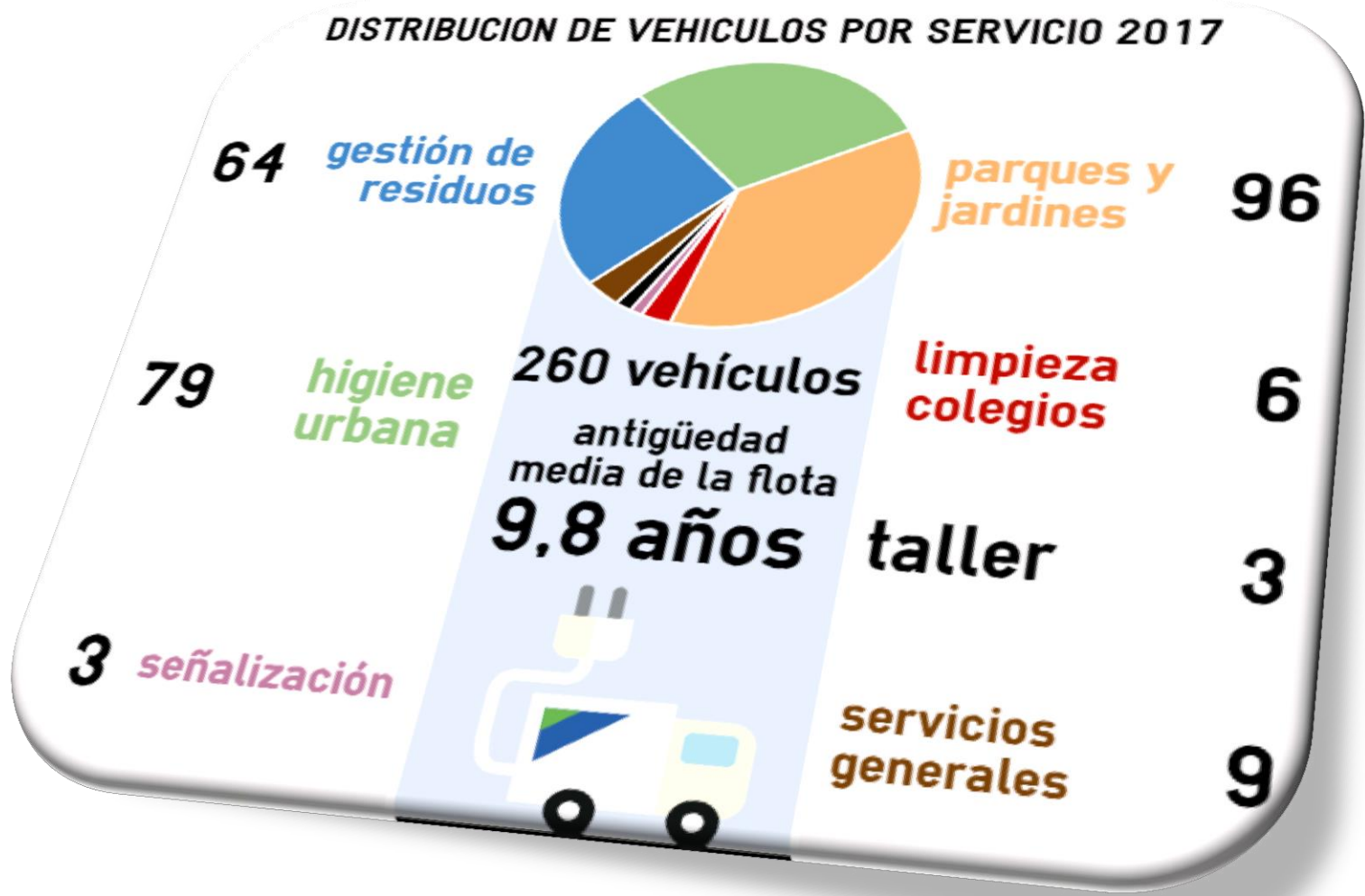
# EMULSA: INSTALACIONES



<b>ADMINISTRACIÓN GENERAL</b>	1	<b>Servicios Generales</b>	Carretera Carbonera, 98
	1	<b>Vestuarios Rocés</b>	Carretera Carbonera, 98
<b>Servicio GESTIÓN DE RESIDUOS</b>	1	<b>Punto Limpio Rocés</b>	Carretera Carbonera, 98
	2	<b>Punto Limpio Tremañes</b>	Avenida de los Campos, 152
	3	<b>Punto Limpio La Calzada</b>	Avenida Juan Carlos I esquina Simón Bolívar
	5	<b>Merqués de Urquijo</b>	Calle Marqués de Urquijo 2 y 4
<b>Servicio HIGIENE URBANA</b>	6	<b>Cuba</b>	Calle Cuba 13
	7	<b>San Rafael</b>	Calle San Rafael 5
	8	<b>Almacenes</b>	Calle Almacenes esquina Numa Gilhou
	9	<b>Pedre Máximo González</b>	Plaza Padre Máximo González 11
	10	<b>Rocés</b>	Carretera Carbonera, 98
<b>Servicio JARDINES</b>	10	<b>Parque Pericones</b>	Carretera Gijón a Pola de Siero
	11	<b>Parque de Moreda</b>	Calle Desfiladero de los Arrudos 3
	12	<b>Palacio Deportes La Guía</b>	Paseo Doctor Fleming 929
	13	<b>Parque La Uredel</b>	Calle Paquet 12
<b>Servicio COLEGIOS</b>	1	<b>Oficina Mando Colegios</b>	Carretera Carbonera, 98
<b>Servicio SEÑALIZACIÓN VIARIA</b>	1	<b>Almacén Señalización</b>	Carretera Carbonera, 98
<b>Servicios compartidos (HIGIENE URBANA Y JARDINES)</b>	14	<b>Río Nervión</b>	Calle Río Nervión esquina Río Narcea
	15	<b>Valencia</b>	Calle Valencia 32 y 34
<b>Servicio TALLER</b>	1	<b>Taller interno Flota de Vehículos</b>	Carretera Carbonera, 98
<b>ALMACEN General</b>	1	<b>Servicios de aprovisionamiento de materiales y suministros</b>	Carretera Carbonera, 98
<b>Servicio Mancomunidad de PREVENCIÓN DE RIESGOS Y UNIDAD BÁSICA DE SALUD</b>	16	<b>Prevención de Riesgos Laborales y Unidad Básica de Salud</b>	Plaza de la República, s/n

**EMULSA: PARQUE MÓVIL**

**2,1 millones de kilómetros recorridos al año**





## Alcance y objetivo del plan de movilidad

Mejorar la formación de los/as trabajadores/as en aspectos de movilidad, sostenibilidad y seguridad

La disminución del impacto ambiental producido por la organización.

Disminuir el consumo energético del desplazamiento al ir y desde el centro de trabajo

Contribuir a la reducción de la movilidad motorizada

Bajar el nivel de congestión circulatoria

Integrar la política preventiva de movilidad segura y sostenible en la adquisición de vehículos de empresa al objeto de que los mismos reúnan mayores condiciones de seguridad para los trabajadores logrando, además, una mayor eficiencia energética.

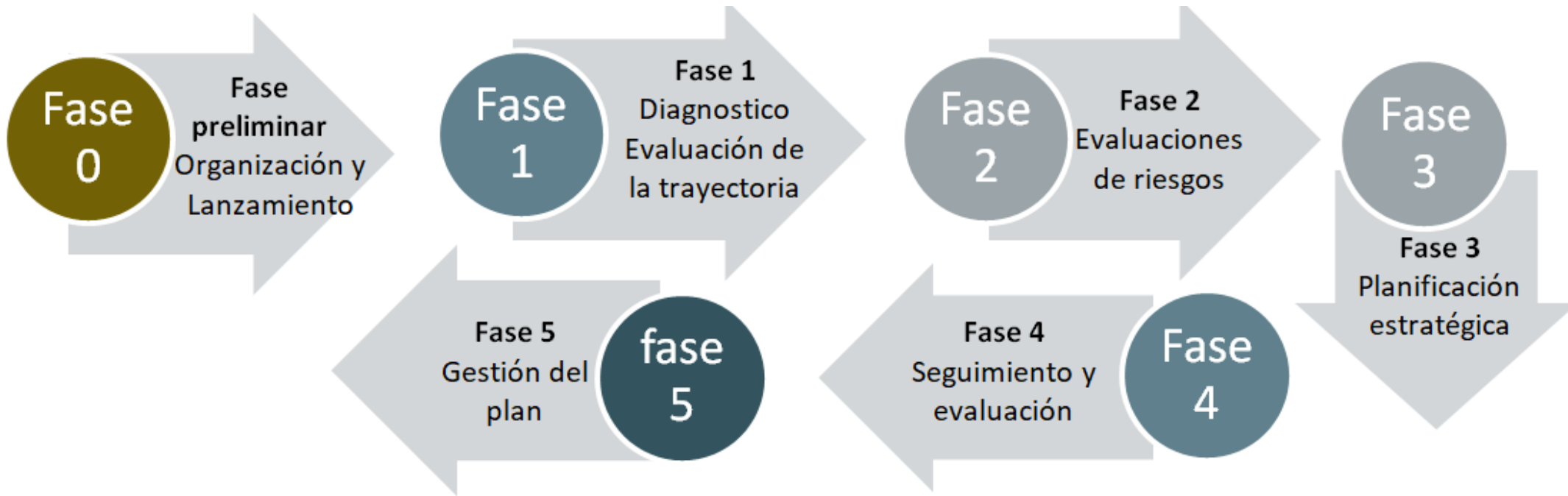
Favorecer la conciliación de la vida familiar y laboral individual

Eliminar la siniestralidad derivada de los ALT ya tengan su origen en desplazamientos «*in itinere*» o «*en misión*» **a tal efecto, se incorporarán estos riesgos en las evaluaciones de los puestos de trabajo.**

Garantizar la equidad en el acceso al puesto de trabajo



# FASES DE IMPLANTACIÓN PLAN DE MOVILIDAD



Los elementos integrantes del marco de gestión llevados a cabo en EMULSA:

- Una política de movilidad segura y sostenible.
- La identificación de responsabilidades y un elevado nivel de implicación de los distintos agente



## FASES DE IMPLANTACIÓN PLAN DE MOVILIDAD



### Etapa 1 Diagnóstico

- Identificar las principales características de la empresa
- Analizar la movilidad y los accidentes
- Analizar las condiciones reales de conducción
- Analizar la gestión de los desplazamientos



### Etapa 2 Evaluación de riesgos

- Asignar el nivel de exposición al riesgo
- Seleccionar colectivos prioritarios



### Etapa 3 Planificación estratégica

- Visión estratégica
- Líneas estratégicas
- Objetivos, líneas de actuación, metas e indicadores



### Etapa 4 Seguimiento y evaluación

- Análisis y evaluación de resultados
- Establecer medidas correctivas o revisar las ya adoptadas



### Etapa 5 Gestión del plan

- Aprobación, vigencia del plan y planificar las actividades a desarrollar
- Establecimientos de procesos para la gestión
- Comunicación con grupos de interés
- Adecuación, en su caso, de instalaciones y equipos.
- Adaptación de la organización a los cambios

# FASES DE IMPLANTACIÓN PLAN DE MOVILIDAD



**Eta**pa 1  
Diagnóstico

- Identificar las principales características de la empresa
- Analizar la movilidad y los accidentes
- Analizar las condiciones reales de conducción
- Analizar la gestión de los desplazamientos



**Eta**pa 2  
Evaluación de  
riesgos




**Eta**pa 3  
Planificación  
estratégica



**Eta**pa 4  
Seguimiento y  
evaluación



**Eta**pa 5  
Gestión del plan

Sijón  EMULSA TECNOLOGÍA Cuestionario movilidad para diagnóstico de situación de la empresa  
**CUESTIONARIO EMPLEADOS**

Servicio: ..... Local: ..... Personal  Fijo  Eventual

Categoría: ..... Sexo:  Hombre  Mujer

Edad:

18-25 años  26-40 años  41-50 años  51 años o más

Horarios de trabajo:

Turno de mañana  Turno de tarde  Turno de noche  Turnos rotativos

Experiencia en la conducción: ..... años

1. **Accidentes ¿ha tenido en los últimos cinco años algún accidente en el ámbito laboral?**  
*(Se tendrán en cuenta aquellos accidentes durante los desplazamientos en vehículos o andando y tanto en horario laboral como en trayectos de ida y vuelta al trabajo, en los cuales se hayan producido daños personales)*

Sí  No

2. **Incidentes ¿ha tenido en los últimos cinco años algún incidente de tráfico produciéndose daños materiales, pero no personales en el ámbito laboral?**

Sí  No

3. **¿Con qué frecuencia realiza desplazamientos en misión?** *(Desplazamiento que se produce durante la jornada laboral por motivos de trabajo. Se tendrán en cuenta aquellos desplazamientos realizados tanto en vehículo como andando)*

A diario  
 Alguna vez a la semana  
 Una o dos veces al mes  
 Varias veces al año

4. **¿Los desplazamientos en jornada laboral se realizan a pie o con vehículo?**

Andando  vehículo

a. **En caso de emplear vehículo ¿Conduce su propio vehículo para estos desplazamientos?**

Sí  No

5. **Mis desplazamientos en misión son, en general, planificados por:**

Yo mismo  La empresa

6. **¿Con cuanto tiempo de antelación se suelen prever mis misiones?**

.....

**Trayectos "in itinere":** *(Aquellos desplazamiento que se produce de casa al trabajo y del trabajo a casa)*

7. **Medios de desplazamiento que utiliza para los trayectos casa-trabajo**

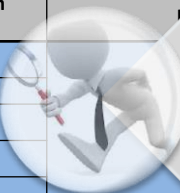




Andando  
 Coche / furgoneta  
 En bicicleta





# PLANIFICACIÓN ESTRATÉGICA

## FASES DE IMPLANTACIÓN PLAN DE MOVILIDAD

Iniciativas	Ponderación Iniciativas	Objetivos Nivel 2	Ponderación Objetivos		
Plan de mejora de la eficiencia y eficacia de los servicios prestados	25%	Mejorar la calidad de los servicios prestados	20%	 Jefatura Administración-Responsable Contratación-Responsable Control de	<b>Etapa 1</b> Diagnóstico
		Mejorar la satisfacción de los grupos de interés	15%		
		Desarrollar Plan Estratégico	15%		
		Mejorar la planificación	10%		
		Mejorar gestión de incidencias	10%		
		Mejorar tiempo de respuesta a demandas G.I.	10%		
		Mejorar coordinación entre los servicios internos y municipales	10%		
		Garantizar solvencia de la empresa	2,5%		
		Optimizar costes	2,5%		
		Cumplir presupuesto	2,5%		
		Gestionar eficientemente los recursos	2,5%		
			100,0%		
Plan de mejora de las condiciones laborales de los trabajadores	25%	Mejorar clima laboral	20%	 Jefatura Colegios	<b>Etapa 3</b> Planificación estratégica
		Mejorar las condiciones de salud y seguridad de los trabajadores	20%		
		Potenciar los planes de formación, profesionalización y especialización laboral	20%		
		Fomentar la igualdad	20%		
		Potenciar liderazgo de los puestos de mando	20%		
			100%		
Plan de mejora del impacto medioambiental	20%	Mejorar la sensibilización medioambiental	50%		<b>Etapa 4</b> Seguimiento y evaluación
		Reducir impactos ambientales	50%		
			100%		
Plan de innovación y aplicación de nuevas tecnologías	10%	Potenciar la innovación	30%		<b>Etapa 5</b> Gestión del plan
		Implantación e Integración de aplicaciones y sistemas de gestión	70%		
			100%		
Plan de mejora de la imagen, transparencia y accesibilidad	20%	Mejorar la imagen de EMULSA	15%		
		Mejorar comunicación externa	15%		
		Mejorar comunicación interna	15%		
		Mejorar la transparencia	15%		
		Fomentar la responsabilidad social	15%		
		Reforzar el compliance, prevención de delitos, control legalidad	10%		
		Potenciar relación con los grupos de interés	10%		
		Potenciar el benchmarking	5%		
			100%		

# FASES DE IMPLANTACIÓN PLAN DE MOVILIDAD

15 Líneas  
actuación

Líneas de actuación

Iniciativas	Ponderación Iniciativas	Objetivos Nivel 2	
2. Plan de mejora de las condiciones laborales de los trabajadores	25%	2.1	Mejorar clima laboral
		2.2	Mejorar las condiciones de salud y seguridad de los trabajadores
		2.3	Potenciar los planes de formación, profesionalización y especialización laboral
		2.4	Fomentar la igualdad
		2.5	Potenciar liderazgo de los puestos de mando



11 Objetivos

6 Líneas  
estratégicas.



Líneas estratégicas.



# FASES DE IMPLANTACIÓN PLAN DE MOVILIDAD

## VISIÓN

Garantizar que la movilidad se realice de la forma más segura y sostenible, reduciendo así el número de accidentes e incidentes y el número emisiones generadas con la máxima eficacia.

## VALORES

**Protección de colectivos vulnerables**  
Formación concienciación y sensibilización  
Así como medidas de vigilancia y control

**Proactividad en la búsqueda de proyectos innovadores**  
Proyectos innovadores para la creación de un entorno seguro y sostenible

**Movilidad Sostenible**  
Movilidad saludable y respetuosa con el medioambiente

**Transparencia.**  
Transparencia en los resultados y en el empleo de recursos

**6 Líneas estratégicas.**

**15 Líneas actuación**

**Líneas de actuación**



**11 Objetivos**



**Líneas estratégicas.**

# FASES DE IMPLANTACIÓN PLAN DE MOVILIDAD



Etapa 1  
Diagnóstico

**ESTRATEGIA**

**E.1. Educación y formación.**



Etapa 2  
Evaluación de  
riesgos

**E.2. Investigación de la**



Etapa 3  
Planificación  
estratégica

**E.3. Gestión de la movilidad.**



Etapa 4  
Seguimiento y  
evaluación

**E.4. Vigilancia y control.**



Etapa 5  
Gestión del  
plan

**E.5 Movilidad sostenible.**

**E.6. Comunicación y participación.**

## OBJETIVOS

- Potenciar un comportamiento cívico, responsable, seguro y eficiente al volante.
- Fomentar una movilidad segura y sostenible
- Potenciar un comportamiento cívico, responsable, seguro en desplazamientos pie.
- Diseñar y mantener un sistema de gestión integrado para la recogida y gestión de datos de movilidad (ISO 39001)
- Reducción del número de accidentes e incidentes con vehículos.
- Desarrollar medidas innovadoras para la planificación de la gestión de movilidad.
- Garantizar las aptitudes para la conducción con el fin de prevenir accidentes
- Mejorar la seguridad de la flota
- Potenciar modos de desplazamiento sostenibles
- Reducción emisiones CO<sub>2</sub> de la organización
- Generar sinergias promoviendo la actuación conjunta de los diferentes agentes implicados

# PREVENCIÓN: REDUCCIÓN DE CONSUMOS – CONDUCCIÓN EFICIENTE EN VEHÍCULOS

**INFORME DE CONDUCTOR**  
Del 01/12/2015 al 31/12/15

**CONDUCTOR (SERVIDOR)**  
XXXXXXXXXXXXXXXXXXXX (0000) | Servicio Línea 12

**POSICIÓN EN EL RANKING**  
Su posición en el ranking de conductores para este periodo y servicio es 9 de 13 conductores.

**HISTÓRICO DE RESULTADOS**  
Las métricas de conducción así como del promedio global ponderado de las mismas han evolucionado como sigue. (Puntuación entre 0 y 10. Un 5 indica un comportamiento en la media de los conductores evaluados, más de 5 indica por encima de la media y viceversa) (ver documento que se interpretará para más información) Si no se muestra con datos se indica con E.O).

Periodo	Consumo	Km	Inercia	Freno	Acel.	Exced.	EPN	Inercia	Puntuación
2015 Ago	66,3	2.120,1	▲7,4	4,9	▲6,3	4,0	▲7,6	5,6	5,0
2015 Sep	61,6	836,8	▲0,7	4,7	5,1	4,7	▲5,2	4,9	6,7
2015 Oct	58,6	1.957,3	▲8,5	4,9	▲5,0	5,5	▲5,9	4,1	▲6,5
2015 Nov	69,3	2.834,3	▲5,7	4,7	▲7,2	5,3	▲7,8	4,1	▲6,5
2015 Dic	69,2	1.643,0	▲7,9	5,1	▲6,3	5,4	▲9,5	4,3	5,9

**EVOLUCIÓN DE CONSUMOS Y MÉTRICAS**

Consumo: Gráfico de barras que muestra el consumo de combustible (litros/100km) para los meses de Agosto, Septiembre, Octubre y Noviembre. Las barras están coloridas por categoría: Conductor (rojo), Servicio (azul) y Norm y vehículo (verde).

Velocidad Media: Gráfico de líneas que muestra la evolución de la velocidad media (km/h) a lo largo de los meses de Agosto a Diciembre.

Evaluación de puntuación: Gráfico de líneas que muestra la evolución de la puntuación de conducción (de 0 a 10) a lo largo de los meses de Agosto a Diciembre.

**COMENTARIOS DEL FORMADOR**  
Enhorabuena por tu conducción, has obtenido una buena puntuación en la mayoría de parámetros medidos. No descuides las alarmas de ralentí. Tus resultados son muy buenos, sigue así para mantenerte entre los mejores.

myCated | Risc | © ADM Mobile Solutions

Cabecera del informe con datos identificativos de conductor, línea y periodo valorado

Posición relativa en el ranking (sin conocer la de los demás compañeros)

Tabla resumen del periodo en curso e histórico de métricas en la misma línea que se valora en el informe

Gráficas con el comportamiento del consumo, velocidad y puntuación.

Comentario del formador.





# FASES DE IMPLANTACIÓN PLAN DE MOVILIDAD



Etapa 1  
Diagnóstico



Etapa 2  
Evaluación de  
riesgos



Etapa 3  
Planificación  
estratégica



Etapa 4  
Seguimiento y  
evaluación



Etapa 5  
Gestión del  
plan

## ESTRATEGIA

**E.1. Educación y formación.**

**E.2. Investigación de la movilidad.**

**E.3. Gestión de la movilidad.**

**E.4. Vigilancia y control.**

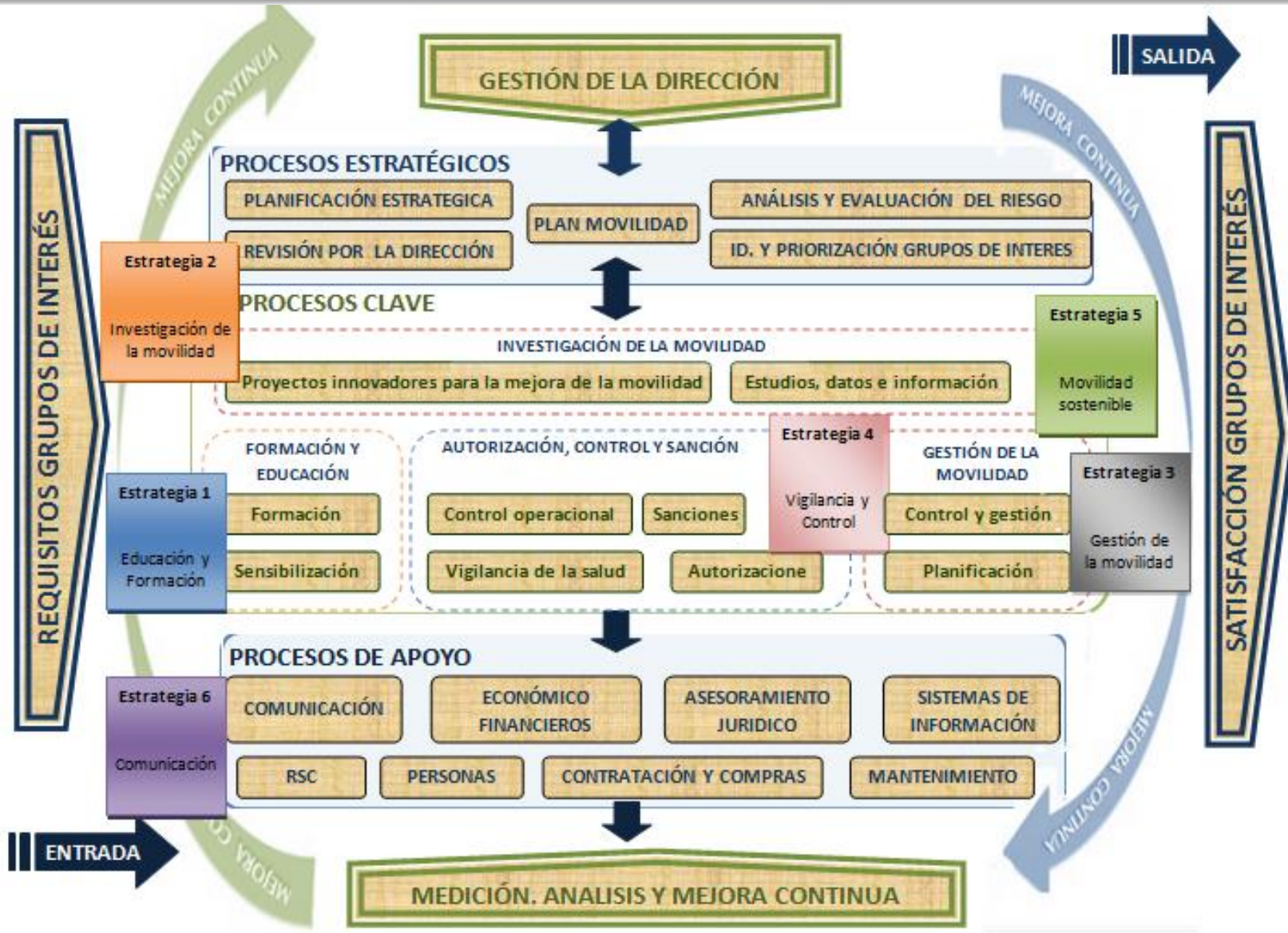
**E.5 Movilidad sostenible.**

**E.6. Comunicación participación.**

## OBJETIVOS

- Potenciar un comportamiento cívico, responsable, seguro y eficiente al volante.
- Fomentar una movilidad segura y sostenible
- Potenciar un comportamiento cívico, responsable, seguro en desplazamientos pie.
- Diseñar y mantener un sistema de gestión integrado para la recogida y gestión de datos de movilidad (ISO 39001)
- Reducción del número de accidentes e incidentes con vehículos.
- Desarrollar medidas innovadoras para la planificación de la gestión de movilidad.
- Garantizar las aptitudes para la conducción con el fin de prevenir accidentes
- Mejorar la seguridad de la flota
- Potenciar modos de desplazamiento sostenibles
- Reducción emisiones CO<sub>2</sub> de la organización
- y ➤ Generar sinergias promoviendo la actuación conjunta de los diferentes agentes implicados

# INVESTIGACIÓN DE LA MOVILIDAD



# FASES DE IMPLANTACIÓN PLAN DE MOVILIDAD



Etapa 1  
Diagnóstico



Etapa 2  
Evaluación de  
riesgos



Etapa 3  
Planificación  
estratégica



Etapa 4  
Seguimiento y  
evaluación



Etapa 5  
Gestión del  
plan

## ESTRATEGIA

**E.1. Educación y formación.**

**E.2. Investigación de la movilidad.**

**E.3. Gestión de la movilidad.**

**E.4. Vigilancia y control.**

**E.5 Movilidad sostenible.**

**E.6. Comunicación participación.**

## OBJETIVOS

- Potenciar un comportamiento cívico, responsable, seguro y eficiente al volante.
- Fomentar una movilidad segura y sostenible
- Potenciar un comportamiento cívico, responsable, seguro en desplazamientos pie.
- Diseñar y mantener un sistema de gestión integrado para la recogida y gestión de datos de movilidad (ISO 39001)
- Reducción del número de accidentes e incidentes con vehículos.
- Desarrollar medidas innovadoras para la planificación de la gestión de movilidad.
- Garantizar las aptitudes para la conducción con el fin de prevenir accidentes
- Mejorar la seguridad de la flota
- Potenciar modos de desplazamiento sostenibles
- Reducción emisiones CO<sub>2</sub> de la organización
- y ➤ Generar sinergias promoviendo la actuación conjunta de los diferentes agentes implicados



# GESTIÓN TECNOLOGÍA EMULSA

## SISTEMA DE AYUDA A LA EXPLOTACIÓN

### ¿QUÉ ES?

sistema de información  
**QUE INTEGRA**  
 sistemas informáticos  
 hardware software  
 datos geográficos



### ¿QUÉ HACE?

#### ANÁLISIS DATOS

↓  
**MEJORA Y OPTIMIZACIÓN**  
 planificación rutas  
 distribución recursos  
 eficacia y eficiencia  
 productividad  
 tiempos respuesta



### ¿CÓMO LO HACE?

Base de datos con información geográfica  
 Tarjeta controladora (dispositivos embarcados o de mano)  
 Modem (transmisión)  
 Centro procesamiento datos  
 Herramienta de análisis y consulta



### FLUJOS DE INFORMACIÓN



### SISTEMA GESTIÓN MEDIO AMBIENTAL

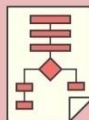
#### DISPOSITIVOS MÓVILES

- Fichas inspección
- Inspección juegos
- Avisos
- Agenda tareas
- Correo



#### GIS Medioambiental

Representación cartográfica de:  
 Sede y locales EMULSA  
 Vertedero  
 Puntos Limpios  
 Zonas  
 Distritos  
 Contenedores  
 SSEE  
 Avisos  
 Áreas juegos  
 Inspecciones  
 Especies vegetales



#### Localización flotas

Visualización y grabación rutas  
 Envío rutas  
 Gestión conductores  
 Partes trabajo  
 Control pesadas vertedero  
 Gestión incidencias  
 Gestión flota vehiculos

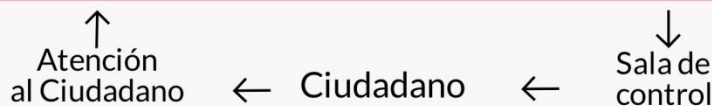
#### Gestión avisos

Gestión centralizada  
 Proceso en tiempo real  
 Múltiples canales entrada  
 Notificaciones tiempo real  
 Integración GUIA  
 Estadísticas



#### PDA's VEHÍCULOS

- Avisos
- Agenda tareas
- Limpieza Viaria
- RSU
- Muebles y enseres



SEGUIMIENTO

GESTIÓN

CONSULTAS

MENSAJERÍA

INCIDENCIAS

HERRAMIENTAS

Vistas básicas

Vehículos en tiempo real

- Recogida R.S.U.
- Lavacontenedor
- Barrido mecánico
- Fregado mecánico
- Baldeo mecánico
- Baldeo con cuba
- Recogida de enseres

- Operarios en tiempo real
- Contenedores
- Vertederos ilegales
- Papeleras
- UCI
- Otros elementos

Vistas avanzadas

Situar en...

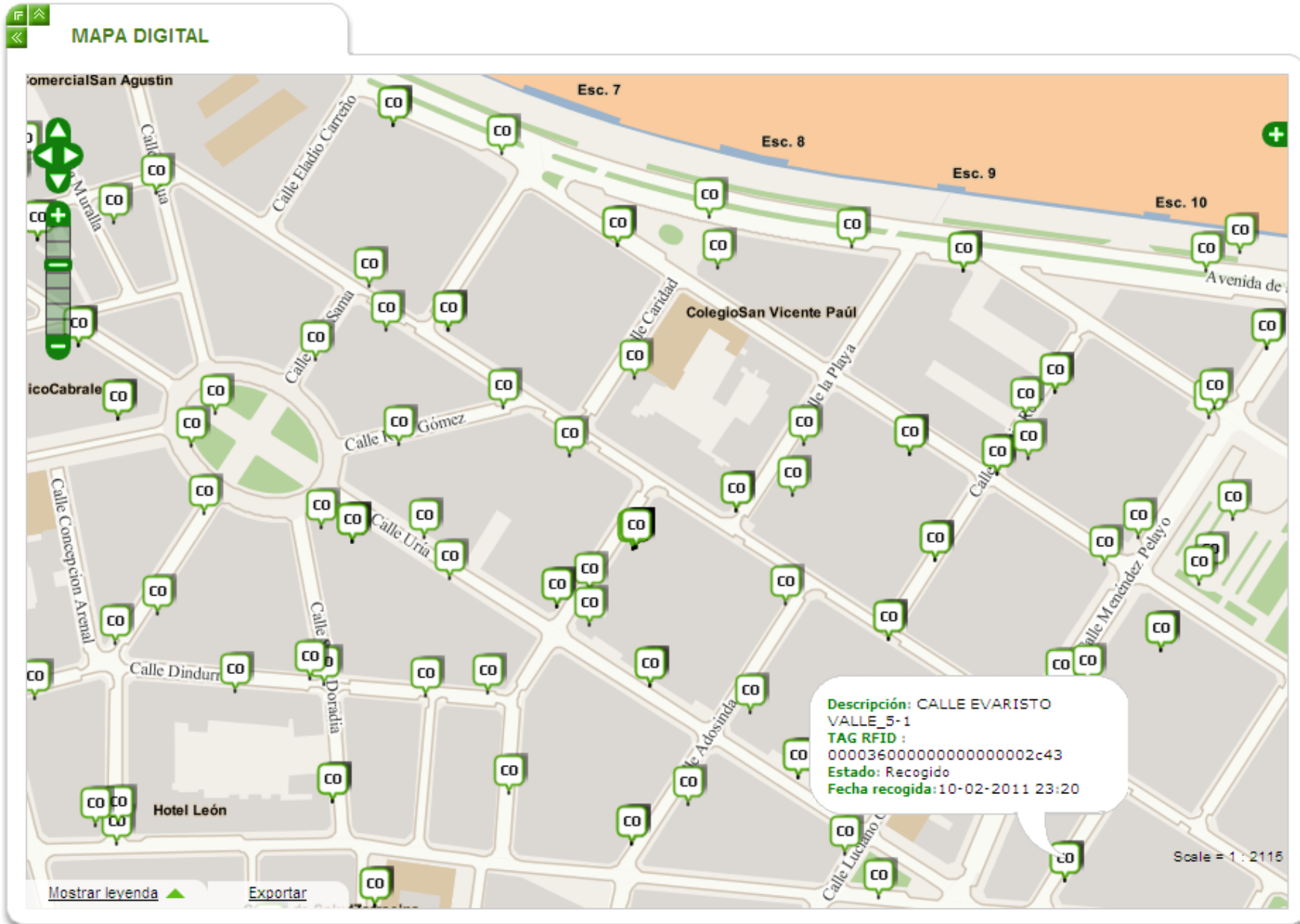
MAPA DIGITAL




<b>VEHÍCULOS</b>	[CUB] Cuba [BAL] Baldeo mecánico [BAR] Barrido mecánico	[RMU] Recogida de muebles [LVL] Lavacontenedor lateral [LVT] Lavacontenedor trasero	[FRE] Fregado [REL] RSU lateral [RET] RSU trasero	[VI] Vertederos ilegales [SE] Servicios especiales		
<b>OPERARIOS</b>	[MC] Mantenimiento contenedores	[MP] Mantenimiento papeleras	[DR] Desratización			
<b>ELEMENTOS</b>	[CO] Contenedores [PA] Papeleras [VI] Vertederos ilegales [UCI] Zonas de uso ciudadano intensivo [EL] Elementos genéricos [AV] Avisos [!] Incidencia					
<b>ESTADOS</b>	Señal activa	Señal no activa	Alerta velocidad	Parado	Desconectado	Aviso / Advertencia



# GESTIÓN TECNOLOGÍA EMULSA



# GESTIÓN TECNOLOGÍA EMULSA

 **SEGUIMIENTO**

 **GESTIÓN**

 **CONSULTAS**

 **MENSAJERÍA**

 **INCIDENCIAS**

 **HERRAMIENTAS**

Vistas básicas

Vistas avanzadas

Recorrido

Recogida RSU

Lavado de contenedores

Limpieza viaria

Servicios especiales


Recogida de enseres

Vertederos ilegales

Mantto. de contenedores

Incidencias

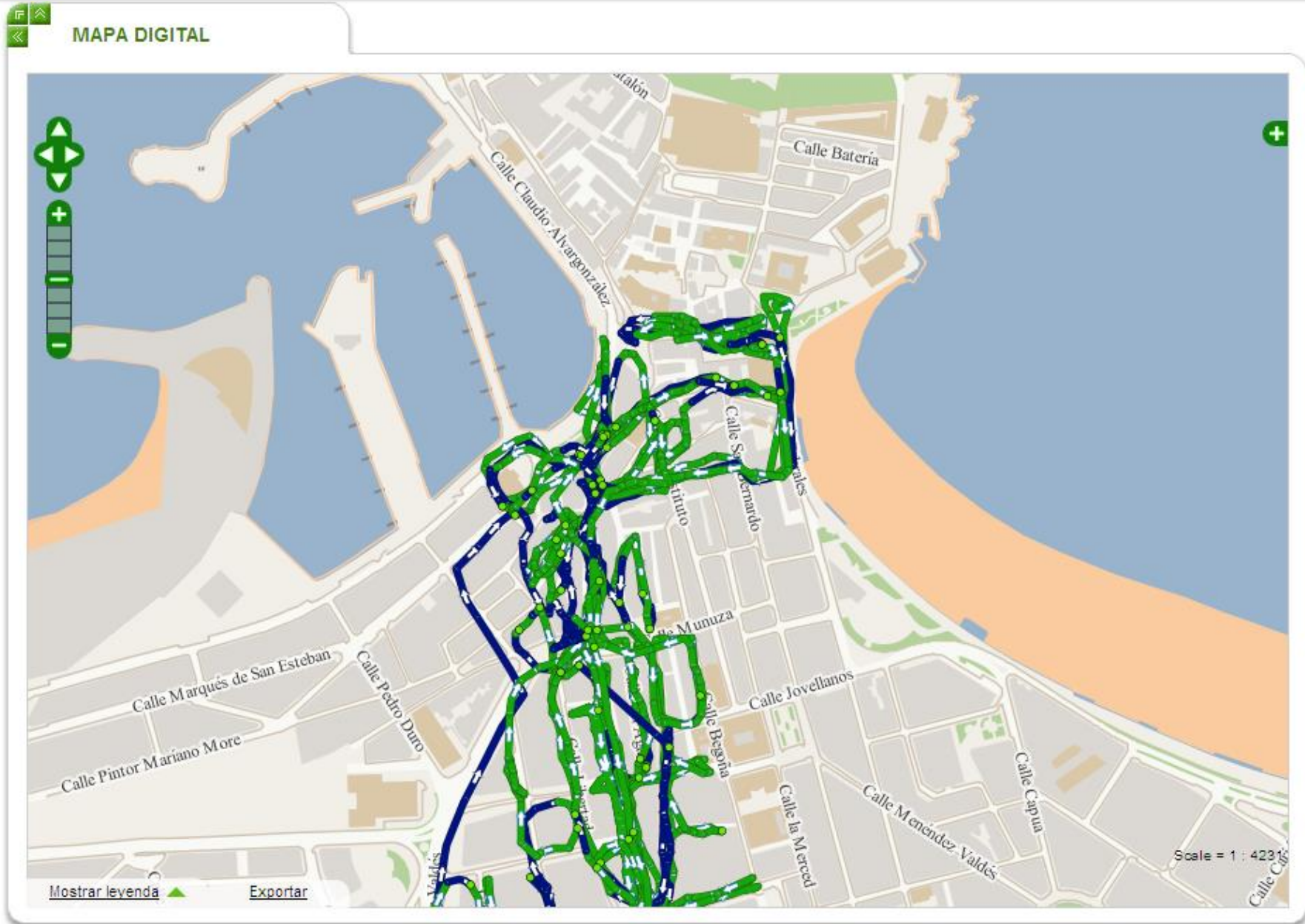
Situar en...

 **MAPA DIGITAL**

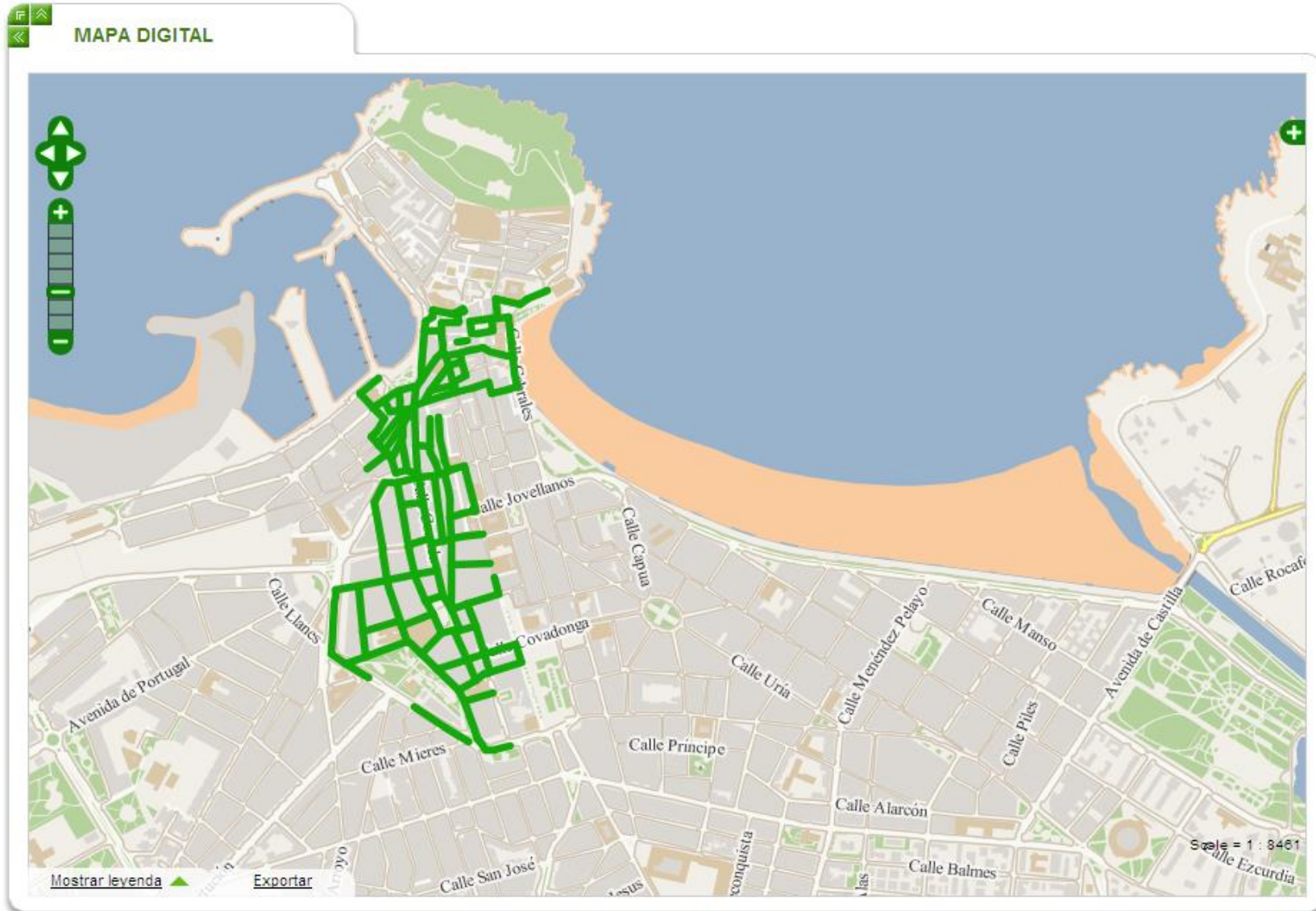




## GESTIÓN TECNOLOGÍA EMULSA




## GESTIÓN TECNOLOGÍA EMULSA



# GESTIÓN TECNOLOGÍA EMULSA

 [SEGUIMIENTO](#)

 [GESTIÓN](#)

 [CONSULTAS](#)

 [MENSAJERÍA](#)

 [INCIDENCIAS](#)

 [HERRAMIENTAS](#)

- [● Actuaciones de operarios](#)
- [● Actuaciones de vehículos](#)
- [● Actuaciones en distritos](#)
- [● Actuaciones en contenedores](#)
- [● Limpieza viaria](#)
- [● Mantenimiento de papeleras](#)
- [● Servicios especiales](#)
- [● Actuaciones sobre incidencias](#)
- [● Tickets](#)
- [● Recogida de enseres](#)
- [● Vertederos ilegales](#)
- [● Rutas de vehículos](#)

## RECORRIDO

Fecha desde:  Fecha hasta:

Hora inicio:  :  Hora fin:  :

Tipo de recorrido:  ▼

Número de vehículo:

Buscar

[Resultados](#)

[Resumen](#)

Velocidad máxima (Km/h)	Velocidad media (Km/h)	Kilómetros recorridos	Kilómetros señal activa	Kilómetros señal inactiva	Minutos parado	Minutos en movimiento	Minutos señal activa	Minutos señal inactiva
38	5,56	31,05	24,43	6,62	16,82	318,05	242,65	92,22

Resultados 1 - 1 de 1  
Página: 1



# FASES DE IMPLANTACIÓN PLAN DE MOVILIDAD



Etapa 1  
Diagnóstico



Etapa 2  
Evaluación de  
riesgos



Etapa 3  
Planificación  
estratégica



Etapa 4  
Seguimiento y  
evaluación



Etapa 5  
Gestión del  
plan

## ESTRATEGIA

**E.1. Educación y formación.**

**E.2. Investigación de la movilidad.**

**E.3. Gestión de la movilidad.**

**E.4. Vigilancia y control.**

**E.5 Movilidad sostenible.**

**E.6. Comunicación participación.**






## OBJETIVOS

- Potenciar un comportamiento cívico, responsable, seguro y eficiente al volante.
- Fomentar una movilidad segura y sostenible
- Potenciar un comportamiento cívico, responsable, seguro en desplazamientos pie.
- Diseñar y mantener un sistema de gestión integrado para la recogida y gestión de datos de movilidad (ISO 39001)
- Reducción del número de accidentes e incidentes con vehículos.
- Desarrollar medidas innovadoras para la planificación de la gestión de movilidad.
- Garantizar las aptitudes para la conducción con el fin de prevenir accidentes
- Mejorar la seguridad de la flota
- Potenciar modos de desplazamiento sostenibles
- Reducción emisiones CO<sub>2</sub> de la organización
- y ➤ Generar sinergias promoviendo la actuación conjunta de los diferentes agentes implicados

# FICHAS DE INSPECCION ESTADO DE VEHICULOS EN DISPOSITIVOS MÓVILES

✕
**Edición**  
Documentación presente en el ...
✓

**Documentación presente en el vehículo** Cinturones de


Manual de mantenimiento - OK		
Irregularidad Observada		
Fecha Prevista Subsanación		
Observaciones		
Permiso de circulación - OK		
Irregularidad		

		REGISTRO INSPECCION DE VEHICULOS	FPLO-7700-02 ED.0
Servicio / Local / Num. Vehículo Inspeccion de vehículo: N-374 SEG. TORO GROUNDMASTER 360y E8180BGH (01/09/2018)			
Inspeccionado por		Firma	
Fecha 17-09-2018		 RAL	

GENERAL	
Realizada por	1259
DOCUMENTACIÓN PRESENTE EN EL VEHÍCULO	
Manual de uso - OK	SI
Irregularidad Observada	
Fecha Prevista Subsanación	
Observaciones	
Manual de mantenimiento - OK	SI
Irregularidad Observada	
Fecha Prevista Subsanación	
Observaciones	
Permiso de circulación - OK	SI
Irregularidad Observada	
Fecha Prevista Subsanación	
Observaciones	
Revisión técnica - OK	SI
Irregularidad Observada	
Fecha Prevista Subsanación	
Observaciones	
Seguro - OK	SI
Irregularidad Observada	
Fecha Prevista Subsanación	
Observaciones	



# EPS - SISTEMA DE PLANIFICACION DE EMULSA - TALLER: ESTADO VEHÍCULOS


Nuevo Vehículo Historial de vehículos Importar

ezapico (Administrator)


Guardar Dar de baja Borrar

Num.	Modelo	Matrícula	Local	Servicio	Actividad	Kilómetros	Producción Kms	Estado
23000397	SEGADORA AMAZONE PROFIHOPPER 125	E-0960-BFG	JAR - MOREDA	JARDINES	Siega			
23000393	SEGADORA AMAZONE PH125	E-4533-BFG	JAR - ROCES	JARDINES	Siega			
23000313	SEGADORA TORO 228 D4W	E-8772-BFH	JAR - CONTRUECES	JARDINES	Siega			
5000	prueba			LIMPIEZA VIARIA				
405	SEGADORA ISEKI SZ330	8787	JAR - CONTRUECES	JARDINES				
404	SEGADORA TORO GROUNDMASTER 7200		JAR - LAUREDAL	JARDINES				
402	CITY LAV 2020	E5349BGS		LIMPIEZA VIARIA		4749 km. (30-04-2018)		
401	CITY LAV 2020	E5351BGS		LIMPIEZA VIARIA		3893 km. (28-04-2018)		
400	RENAULT D26 ACCESS R6X2	P2668BCV		JARDINES		6909 km. (27-04-2018)	2601	
399	NISSAN NV400 FG L2H2	3749-JXZ		LIMPIEZA VIARIA		8130 km. (13-04-2018)		
398	NISSAN NV400 FG L2H2	6993-JXY	RSU NOCHE	RSU		29073 km. (30-04-2018)	28003	
397	NISSAN NV400 FG L2H2	6970-JXY		RSU		38646 km. (28-04-2018)	35940	
396	IVECO DAILY 35S12SV	5572-JWW		JARDINES		3746 km. (24-04-2018)	3619	
395	SCHMIDT SWINGO 200 PLUS	E-8358-BGR		LIMPIEZA VIARIA	Barrido mecánico	12914 km. (30-04-2018)		
394	NISSAN e-NV 200 C-5	8504-JTV		JARDINES			5266	
393	NISSAN e-NV 200 C-5	8505-JTV		JARDINES				
392	NISSAN e-NV 200 C-5	8503-JTV		LIMPIEZA VIARIA	Limp. con veh. eléctrico			
391	NISSAN e-NV 200 C-5	8506-JTV		LIMPIEZA VIARIA	Limp. con veh. eléctrico			
390	BALDEADORA CITY LAV 2020	E-4596-BGN		LIMPIEZA VIARIA	Baldeo manual	10025 km. (28-04-2018)		

Guardar Dar de baja Borrar

DATOS BÁSICOS
DATOS TÉCNICOS
DOCUMENTOS
HISTÓRICO AVERÍAS
HISTÓRICO REPOSTAJES

HISTÓRICO ACEITE
POSICIÓN ACTUAL


(\*) Campos obligatorios

Número (\*)

Modelo (\*)

Matrícula

Local

Local compartido

Servicio (\*)

Servicio compartido

Actividad

Conductor

Conductor reserva

Aparcamiento

Libre de horas

# EPS - SISTEMA DE PLANIFICACION DE EMULSA - TALLER: ESTADO VEHÍCULOS

DATOS BÁSICOS

**DATOS TÉCNICOS**

DOCUMENTOS

HISTÓRICO AVERÍAS

HISTÓRICO REPOSTAJES

HISTÓRICO ACEITE

POSICIÓN ACTUAL



(\*) Campos obligatorios

Norma



**EURO VI**

Fecha matriculación (\*) 21/04/2017

Bastidor

TEBC23AV8GKN03196

Tipo (\*)

Baldeadoras Alta Presión

Carnet



**SELECCIONE CARNET**

Póliza

Tara

0

Peso máximo

0

Peso mínimo

# EPS - SISTEMA DE PLANIFICACION DE EMULSA - TALLER: ESTADO VEHÍCULOS

DATOS BÁSICOS

DATOS TÉCNICOS

**DOCUMENTOS**

HISTÓRICO AVERÍAS

HISTÓRICO REPOSTAJES

HISTÓRICO ACEITE

POSICIÓN ACTUAL



(\*) Campos obligatorios

## Documentos Alfresco

### - Documentos específicos:

- 421 - CERTIFICADO DE CARROCERÍA.pdf
- 421 - CERTIFICADO DE CONFORMIDAD.pdf
- 421 - CERTIFICADO DE INSTALACION DE FAROS GIRATORIOS.pdf
- 421 - FICHA TECNICA.pdf
- 421 - IMPUESTO SOBRE VEHICULOS DE TRACCION MECANICA.pdf
- 421 - MEMORIA Y DATOS TECNICOS.pdf
- 421 - PERMISO DE CIRCULACIÓN.pdf
- N421 acta recepción 9965KKY.pdf
- N421 SEGURO.pdf

# EPS - SISTEMA DE PLANIFICACION DE EMULSA - TALLER: ESTADO VEHÍCULOS

DATOS BÁSICOS

DATOS TÉCNICOS

DOCUMENTOS

**HISTÓRICO AVERÍAS**

HISTÓRICO REPOSTAJES

HISTÓRICO ACEITE

POSICIÓN ACTUAL




(\*) Campos obligatorios

● Nueva

● Asignada

● Resuelta

● Cerrada

Cod. ▲	Fecha creación ▲	Última modificación ▲	Familia ▲	Categoría ▲	Tipo ▲	Resumen
V0401-0001	11-01-2018 9:42:09	24-05-2018 14:45:09	Chasis	Cambio/Transmisión	Holguras/vibraciones	

◀ ◀ Pag.1 [total 1] ▶ ▶ Total 1 items items / pag.  ⌘

# EPS - SISTEMA DE PLANIFICACION DE EMULSA - TALLER: ESTADO VEHÍCULOS

DATOS BÁSICOS

DATOS TÉCNICOS

DOCUMENTOS

HISTÓRICO AVERÍAS

**HISTÓRICO REPOSTAJES**

HISTÓRICO ACEITE

POSICIÓN ACTUAL



(\*) Campos obligatorios

Media días: 9 días y 7 horas      Media km: 109.22  
Media litros: 22.58

Fecha repostaje ▲	Km al repostar ▲	Volumen repostado (en litros) ▲
28-04-2018 11:37:58	3893	18.72
27-04-2018 12:02:51	3876	20.26
26-04-2018 11:50:55	3859	20.72
25-04-2018 11:49:01	3841	19.83
24-04-2018 11:54:12	3825	19.25
23-04-2018 12:02:59	3806	20.84
21-04-2018 11:53:08	3793	19.39
20-04-2018 11:50:30	3775	20.84
19-04-2018 11:52:08	3756	19.29
18-04-2018 11:53:51	3738	18.52
17-04-2018 11:53:52	3721	31.72
14-04-2018 11:49:27	3693	18.7
13-04-2018 11:53:24	3675	41.99
11-04-2018 12:00:46	3655	0.02



# FASES DE IMPLANTACIÓN PLAN DE MOVILIDAD



Etapa 1  
Diagnóstico

**E.1. Educación y formación.**



Etapa 2  
Evaluación de  
riesgos

**E.2. Investigación de la  
movilidad.**



Etapa 3  
Planificación  
estratégica

**E.3. Gestión de la movilidad.**



Etapa 4  
Seguimiento y  
evaluación

**E.4. Vigilancia y control.**



Etapa 5  
Gestión del  
plan

**E.5 Movilidad sostenible.**

**E.6. Comunicación  
participación.**

## OBJETIVOS

- Potenciar un comportamiento cívico, responsable, seguro y eficiente al volante.
- Fomentar una movilidad segura y sostenible
- Potenciar un comportamiento cívico, responsable, seguro en desplazamientos pie.
- Diseñar y mantener un sistema de gestión integrado para la recogida y gestión de datos de movilidad (ISO 39001)
- Reducción del número de accidentes e incidentes con vehículos.
- Desarrollar medidas innovadoras para la planificación de la gestión de movilidad.
- Garantizar las aptitudes para la conducción con el fin de prevenir accidentes
- Mejorar la seguridad de la flota
- Potenciar modos de desplazamiento sostenibles
- Reducción emisiones CO<sub>2</sub> de la organización
- y ➤ Generar sinergias promoviendo la actuación conjunta de los diferentes agentes implicados

# FASES DE IMPLANTACIÓN PLAN DE MOVILIDAD



ESTRATEGIA	OBJETIVOS	INDICADORES	SEMESTR E	
			1º	2º
<b>E.1. Educación y formación.</b>	➤ Potenciar un comportamiento cívico, responsable, seguro y eficiente al volante.	➤ Nº de campañas		X
	➤ Fomentar una movilidad segura y sostenible	➤ % personal informado		X
	➤ Potenciar un comportamiento cívico, responsable, seguro en desplazamientos pie.	➤ Nº de campañas		X
<b>E.2. Investigación de la movilidad.</b>	➤ Diseñar y mantener un sistema de gestión integrado para la recogida y gestión de datos de movilidad (ISO 39001)	➤ Certificación ISO 39001	X	X
<b>E.3. Gestión de la movilidad.</b>	➤ Reducción del número de accidentes e incidentes con vehículos.	➤ % accidentes e incidentes	X	X
	➤ Desarrollar medidas innovadoras para la planificación de la gestión de movilidad personal con vehículo	➤ % servicios con medidas TIC implantados	X	X
<b>E.4. Vigilancia y control.</b>	➤ Garantizar las aptitudes para la conducción con el fin de prevenir accidentes	➤ Nº protocolo aptitud conductores	X	
	➤ Mejorar la seguridad de la flota	➤ Nº de revisiones trimestrales	X	X
<b>E.5. Movilidad sostenible.</b>	➤ Potenciar modos de desplazamiento sostenibles	➤ Puesta en marcha plataforma	X	
	➤ Reducción emisiones CO <sub>2</sub> de la organización.	➤ Nº de campañas ➤ Emisiones CO <sub>2</sub> ➤ % cumplimiento plan de inversiones		X
<b>E.6. Comunicación y participación.</b>	➤ Generar sinergias promoviendo la actuación conjunta de los diferentes agentes implicados	➤ Nº vías de comunicación implantadas	X	
		➤ Nº comunicaciones	X	X



**Gracias por su atención**

Carretera Carbonera  
98, 33211 Gijón

985 14  
14 14